

Argamassa para juntas de 5 a 30mm



- Textura areado
- Hidrófuga
- Gama de cores
- Fácil de Limpar

Campo de utilização

Argamassa para realização de juntas largas de 5 a 30 mm, em peças cerâmicas ou pedra natural, aplicação em pavimentos e revestimentos.

Permite realizar juntas largas sem fissuras.

Garante juntas de cores homogêneas e estáveis.

Economia de tempo e de produto.

Melhora a Estética.

Recomendações

- Para a limpeza de sujidade acumulada durante a obra utilizar Toplimpa.
- Proteger os ladrilhos porosos com iTOP antes da betumação.
- O iTOP vai criar um filme superficial que evita: a penetração de pigmentos corados de Juntaemcor Plus+, o aparecimento de manchas e facilita a limpeza.
- Depois da betumação e da junta bem seca, poderá proteger / hidrofugar esta, com um produto da gama Silitop, evitando o aparecimento de manchas, incrustações de sujidade, fungos, etc. (consultar as fichas técnicas da gama Silitop escolhendo o mais adequado à sua situação).
- Deve aplicar o Juntaemcor Plus+ e limpar progressivamente.
- Fatores como: condições de aplicação, humidade do suporte, absorção do ladrilho e tempo de secagem poderão causar diferenças nas tonalidades do produto.
- Em grandes superfícies (áreas) deve respeitar sempre as juntas estruturais/dilatação.
- Na preparação do Juntaemcor Plus+ deve utilizar um recipiente e água limpa, de modo a evitar contaminações no produto que provoquem alterações de cor.
- Deve ter em atenção a quantidade de água a adicionar ao produto, uma vez que a consistência da pasta varia consoante a largura da junta.
- Para juntas mais largas a argamassa deve apresentar-se com maior consistência, consequentemente menor quantidade de água.
- A dosagem de água e o tempo de amassadura devem ser constantes. O excesso de água poderá favorecer o aparecimento de manchas (eflorescências).

Limites de utilização

- Não aplicar sob ação direta do sol, sobre peças quentes ou com tempo chuvoso ou com risco de ocorrência de gelo.
- Não utilizar ácidos fortes na limpeza das juntas.
- Não aplicar o Juntaemcor Plus+ sobre: peças quentes, acabados de colar ou betonilhas húmidas, deve esperar o tempo suficiente para que toda a humidade seja eliminada (mínimo 48 horas).
- Não aplicar demasiada água durante a limpeza evitando a dispersão do pigmento e a carbonatação.

Suportes



Peças Cerâmicas;
Pedra Natural.

Marcação CE

CG2W

European standards

EN 13888

Consumo

Ver quadro de consumos neste capítulo

Apresentação

Cor: Ver paleta de cores

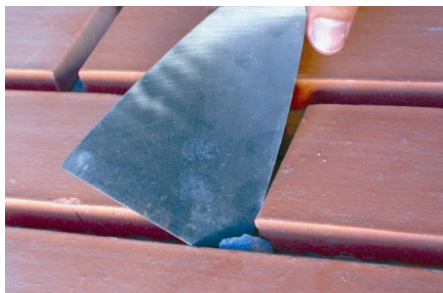
Embalagem: Sacos de 25 Kg

Paleta: Saco com 60 sacos

Conservação

1 ano a partir da data de fabrico em embalagem fechada e ao abrigo da humidade.

Preparação do suporte



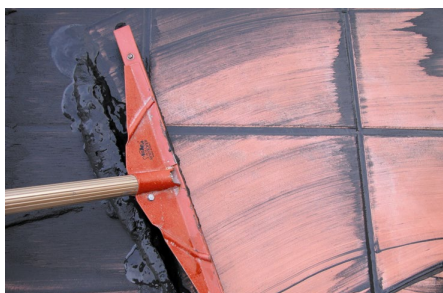
As juntas devem estar secas, isentas de cola, cimento e de pó. Limpar gretando se necessário. Esta condição permite garantir uma boa aderência, uma boa secagem e homogeneidade de cores.

Aplicação



1. Amassar Juntaemcor Plus+, com cerca de 6 litros (como dado orientativo para juntas de 5mm) de água limpa por cada saco de 25 kg, manualmente ou com um misturador de velocidade lenta, até obter uma pasta homogénea e sem grumos.

2. Aplicar Juntaemcor Plus+ na diagonal com a ajuda de uma talocha ou rodo de borracha. Insistir para encher bem a junta.



3. Esperar que Juntaemcor Plus+ inicie o endurecimento, isto é, quando o brilho superficial desaparecer para proceder ao respetivo acabamento.

4. **Acabamento Esponjado:** Limpar as juntas com uma esponja sem a deslavar quando a junta iniciar o seu endurecimento.

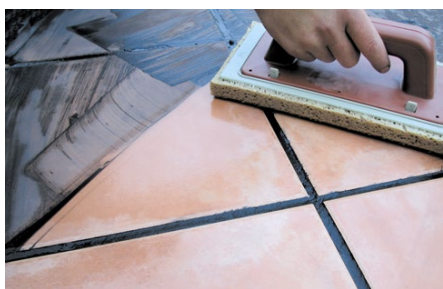
5. **Acabamento Escovado:** Escovar as juntas com uma escova quando iniciar o seu endurecimento.



6. **Acabamento Liso:** Alisar as juntas com uma colher de juntas ou uma colher “língua de gato” logo após o preenchimento destas.

7. Eliminar o excedente com a ajuda de uma talocha de limpeza. Limpar a superfície com uma talocha esponja húmida.

8. No dia seguinte pode proceder à limpeza geral da superfície. Não utilizar demasiada água durante a limpeza evitando a dispersão dos pigmentos e a carbonatação.



Composição

Cimento, areias de sílica de granulometrias selecionadas, aditivos específicos, resinas sintéticas e pigmentos.

Características de aplicação

Tempo de repouso da pasta: 2-3 minutos

Vida da pasta: 3 horas

Tempo de espera necessário para utilização: 3 dias

Tempo de espera para limpeza geral: 24 horas

Tempo de endurecimento: 2-3 horas

Temperatura de aplicação: de +5°C a +30°C

Prestações

Massa volúmica da pasta: 1850 kg/m³

Resistência à compressão: > 15.0 N/mm²

Resistência à flexão: > 3.0N/mm²

Absorção de água após 30 minutos: <2 g

Absorção de água após 240 minutos: <5 g

Os resultados apresentados foram obtidos em laboratório sob condições específicas de aplicação, temperatura (23 °C) e humidade relativa do ar (50 %), podendo variar em função das condições reais de aplicação.

Observações: Esta ficha técnica substitui as anteriores. A informação contida neste documento resulta dos conhecimentos, boas práticas/ensaios e testes realizados ao produto. A TOPECA não poderá ser responsabilizada por maus resultados obtidos com os seus produtos, quando sujeitos a utilização indevida; desrespeitando as instruções de uso; as prescrições contidas na documentação técnica e ainda erro na escolha do tipo ou género de instrumento de trabalho e/ou ferramenta utilizada na aplicação. Aconselhamos sempre a realização de ensaios prévios, realizados de acordo com as especificações da ficha técnica. Leia atentamente as instruções das embalagens, as fichas de segurança e respete as nossas instruções. Em caso de dúvida, deverá contactar a TOPECA.

A TOPECA reserva-se ainda no direito de realizar melhorias aos seus produtos, sem aviso prévio.

juntaemcor plus+ – pág. 2/2