



juntaemcor extra

FICHE TECHNIQUE DU PRODUIT

TOPECA, Lda
Rua do Mosqueiro
2490-115 Cercal – Ourém
PORTUGAL

Tel.: 00 351 – 249 580 070
Fax.: 00 351 – 249 580 079

TOPECA
FÁBRICA DE PRODUTOS PARA CONSTRUÇÃO

geral@topeca.pt
www.topeca.pt

juntaemcor

extra

coler et mastiquer

mortier pour joints de 30 à 100mm



- texture rustique

utilisation

Réalisation de joints larges de 30 à 100 mm, dans le cas de pierre naturelle, briques restant apparentes, pièces décoratives, sur des planchers ou revêtements intérieurs ou extérieurs.

support

- Pièces céramiques;
- Pierre naturelles.



marquage CE

CG2W
European standards
EN 13888

Juntaemcor extra

mortier pour joints de 30 à 100mm

coler et mastiquer

recommandations

Protéger les pièces avec Itop - surfaces de protection, afin de faciliter l'entretien des dalles et de limiter la pénétration des pigments. Le Itop va créer un film de surface non absorbante, ce qui empêche les pièces absorbent les pigments colorés et facilite le nettoyage. Après l'injection et le joint est sec, vous pouvez protéger la surface avec une gamme de produits Silitop éviter l'apparition de taches et l'accumulation de saleté, de champignon, etc. (Reportez-vous aux données du produit Silitop large feuilles, le choix le plus approprié à votre situation).

Ne pas appliquer directement au soleil ou sur des pièces chaudes ou fini de coller.

Vous devriez faire des essais.

En préparant Juntaemcor conteneurs supplémentaires et doivent utiliser de l'eau propre pour éviter toute contamination qui change de couleur cause.

Pour le nettoyage de la saleté accumulée pendant la construction en utilisant Toplimpa.

Vous devriez noter la quantité d'eau à ajouter au produit, car la consistance de la pâte varie avec la largeur du joint. Pour des joints plus larges que le mortier doit être présenté avec plus de cohérence, donc moins d'eau.

Par temps chaud, pour obtenir des joints résistants, pulvériser avec de l'eau lors des 24 heures suivant l'application du produit.

Le dosage de l'eau et le temps de mélange doivent être constants. L'excès d'eau peut favoriser l'apparition de taches (efflorescence).

Respecter les joints de dilatation et les fissures dans les médias existants.

composition et caractéristiques

Composition:

Ciment, sable siliceux, pigments, adjuvants spécifiques.

Caractéristiques:

Durée pratique d'utilisation: 2heurs

Délai de durcissement : 3-4 heures.

Délai de mise en circulation : 24 heures.

Température d'emploi: + 5°C à + 30° C.

Résistance en compression > 12 N/mm²

Résistance en Flexion > 3 N/mm²

Absorption d'eau à 30 minutes < 2 g

Absorption d'eau à 240 minutes < 5 g

Note: Résultats obtenus dans les conditions standards d'essais en laboratoire, selon les spécifications de la norme NP EN 13888. Ces temps peuvent varier en fonction de la température et le type de support.

couleur

Voir le tableau des couleurs

consommation

Formats des carreaux (cm)	Juntaemcor extra (kg/m ²) pour un pièce de 10mm d'épaisseur		
	Largeur du joint		
	30 mm	50 mm	100 mm
20x20	6,00	10,00	20,00
30x30	4,00	6,67	13,33
40x40	3,00	5,00	10,00
50x50	2,40	4,00	8,00

conditionnement

Sacs de 25 Kg

Palette avec 60 sacs.

conservation

1an à partir de la date de fabrication en emballage d'origine non ouvert et à l'abri de l'humidité.



Juntaemcor extra

mortier pour joints de 30 à 100mm

coler et mastiquer

préparation du support

Les joints doivent être secs et exempts de colle, de ciment et de poussière.
Cette condition assure un bon grip, bon séchage et l'uniformité de la couleur.



application

Gâcher Juntaemcor Plus+, avec 3,5 l d'eau propre par sac de 25 kg, manuellement ou avec un malaxeur électrique à vitesse lente jusqu'à obtenir une pâte lisse et sans grumeaux.



Bien remplir les joints à l'aide d'une cuillère "langue de chat"
Retirer l'excédent d'enduit.
Compresser avec une cuillère de joints quand l'enduit commence à durcir



Nettoyer les pièces à l'aide d'une éponge humide ou à l'aide d'une taloche éponge avant le durcissement du joint.

Finition Eponge: Nettoyer les joints à l'aide d'une éponge quand les joints commencent à durcir.

Finition Brossée: Brosser les joints avec une brosse quand les joints commencent à durcir.

Finition Lisse: Lisser les joints avec une cuillère à joints ou une cuillère "langue de chat" juste après le remplissage des joints.



juntaemcor extra

mortier pour joints de 30 à 100mm

coler et mastiquer

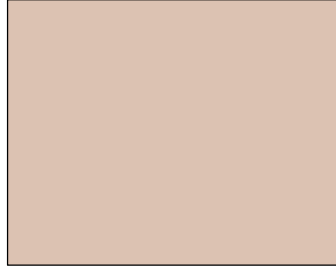
couleurs

gris foncé



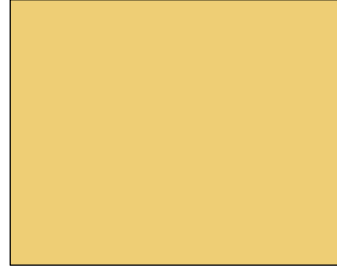
108702

pierre



108802

beige



108902

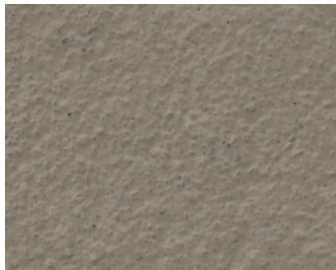
anthracite



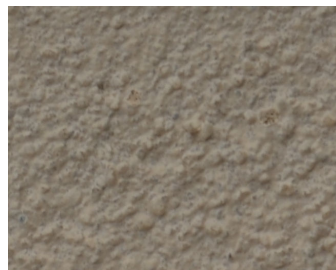
102103

finitions

lisse



éponge



brossé



Les couleurs affichées sont imprimées les couleurs peuvent différer légèrement des couleurs commercialisé. Des couleurs spéciales sont dépendants de la quantité. La gradation peut être trouvé sur les tablettes disponible chez votre concessionnaire