

tuforte[®] FT

acabamento



FICHE TECHNIQUE DU PRODUIT

TOPECA, Lda
Rua do Mosqueiro
2490-115 Cercal – Ourém
PORTUGAL

Tel.: 00 351 – 249 580 070
Fax.: 00 351 – 249 580 079

TOPECA
FÁBRICA DE PRODUTOS PARA CONSTRUÇÃO

geral@topeca.pt
www.topeca.pt

tuforte FT

acabamento

mortiers pour revêtement
et régularisation

regularisation des murs et plafonds d'intérieur



utilisation

Régularisation et finition fine de murs et de plafonds nouveaux ou anciens d'intérieur, sur des plaques de plâtre, des murs peints ou non, ravalement, béton et plâtre.

Traitement de joints de plaques de plâtre cartonné.

Traitement de fissures et crevasses.

Tuforte FT Finition permet une finition extra fine, parfaite et uniforme.

L'enduit s'applique facilement et permet un lissage en douceur.

Sans rétraction, Tuforte FT Finition présente une fantastique adhérence et résistance

support

- Plâtre;
- Béton;
- Enduit ciment;
- Enduit tyrolien;
- Peinture en bon état (adhérée et résistante);
- Plaques de plâtre cartonné.



marquage CE

B2/20/2
European standards
EN 13279-1

tuforte FT acabamentoo

regularisation des murs et plafonds d'interieur

mortiers pour revêtement
et régularisation

recommandations

Ne pas appliquer Tuforte FT après un début de prise du mélange.

Utiliser des bandes de fibre de verre pour les joints, les fissures et crevasses non stabilisées.

Revêtements admissibles : peinture, papier décoratif, plaque de liège.

Lors de l'utilisation de peinture comme revêtement, le Regulador de Fundo Topeca devra être utilisé au préalable afin de garantir meilleure adhérence et économie de peinture. Ou une solution alternative est de passer une 1er couche avec de la peinture de bonne qualité diluée dans de l'eau (environ 50%).

Sur des supports peints avec des peintures non absorbantes (par exemple peintures émaillées), additionner une première couche Tuforte FT Finition avec Latex Topeca (environ 0,5litros par sac).

En cas des surfaces rugueuses ou avec de nombreuses imperfections, utiliser Tuforte G.

composition et caractéristiques

Composition:

Plâtres spéciaux, composés de silice et adjuvants spécifiques.

Caractéristiques:

Temps d'utilisation de la pâte: 3 heures.

Temps d'attente pour enduire: 2 à 3 jours.

Epaisseur minimale pour chaque couche: 0 à 2mm.

Masse volumique: 990 kg/m³.

Séchage au toucher : 4 heures.

Temps de repos de la pâte: 5 minutes.

Appliquer à des températures entre +5°C et +30°C.

NOTE: Ces résultats ont été obtenus dans des tests de laboratoire, selon les spécifications de la norme EN 13297-1, dans des conditions standard (T = 20 ° C) et peuvent varier avec les conditions

couleur

Blanc

consommation

1 Kg/m² et par mm d'épaisseur.

conditionnement

Sacs de 20 kg

Palette avec 48 sacs.

conservation

1 an après fabrication dans son emballage d'origine fermé et à l'abri de l'humidité.



tuforte FT acabamentoo

regularisation des murs et plafonds d'interieur

mortiers pour revêtement
et régularisation

préparation du support

Les supports doivent être propres et exempt de poussières et huiles.

Éliminer toutes les parties défectueuses et non adhérentes.

Dans des cuisines, cafés et restaurants, garantir le nettoyage parfait du support en enlevant graisses et fumées.



application

Mélanger, de préférence avec un malaxeur de vitesse lente, Tuforte FT avec 11-12 litres d'eau, jusqu'à l'obtention d'une pâte homogène et sans grumeau. Ajouter la poudre en saupoudrant.

Ajuster la pâte afin d'obtenir la consistance désirée en ajoutant un peu plus de poudre ou d'eau. La consistance dépend des travaux à réaliser, c'est-à-dire, une pâte plus dure pour la régularisation de grande épaisseur et une pâte plus fluide/crémeuse pour la régularisation de moindre épaisseur.

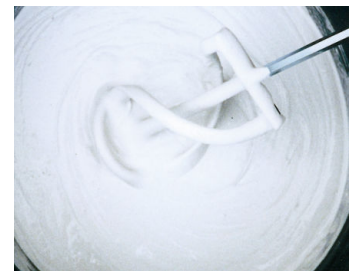
Appliquer un ou plusieurs couches à l'aide d'une spatule ou d'une bétonneuse métallique.

Il est possible d'appliquer diverses couches.

Le temps d'attente entre chaque couche dépend de la température ambiante, du support et s'il s'agit d'une seconde couche, de l'épaisseur de la première.

Après séchage, perfectionner la surface avec du papier à poncer.

Après 2 ou 3 jours, il est possible de recouvrir avec de la peinture ou du papier peint.



produits associés

Regulador de Fundo Topeca – primaire de fond avant l'application de la peinture.



TOPECA, Lda - Rua do Mosqueiro - 2490-115 Cercal – Ourém - PORTUGAL

Tel.: 00 351 – 249 580 070 / Fax.: 00 351 – 249 580 079

www.topeca.pt / geral@topeca.pt

Q.5.06.02.03-05

09/07/2013