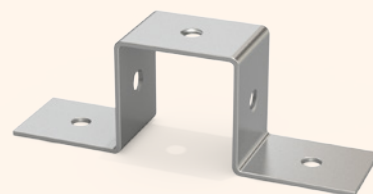


ES Características

Acero galvanizado.
 Fijación al elemento soporte mediante dos puntos de fijación.
 Sus dos agujeros roscados en M6 le permiten ser instalado en posición horizontal o vertical.
 Reacción al fuego Euroclase A1. Durabilidad Clase B.
 Se deberá verificar la carga a soportar por las fijaciones y material base a colocar.

Aplicaciones

Elemento de fijación en forma de omega para la suspensión de techos mediante varilla roscada.

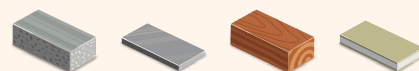


PT Características

Aço galvanizado.
 Fixação ao elemento suporte com dois pontos de fixação.
 Os dois furos roscados M6 permitem a instalação em posição horizontal ou vertical.
 Reacção ao fogo Euroclasse A1. Durabilidade Classe B.
 Deve verificar a carga a ser suportada por fixações e à colocação de material de base.

Aplicações

Elemento de fixação em forma de ómega para a suspensão de tectos com pivot roscado.



ART	COD	Ød	A	B	C	L	s	Kg MAX	100
UNIVERSAL	C5661171	4,4	20	27	28	76	1,2	60	100

DATOS TÉCNICOS | DADOS TÉCNICOS
 Medidas en mm | Medidas em mm

