

rebetop[®] gran



FICHE TECHNIQUE DU PRODUIT

TOPECA, Lda
Rua do Mosqueiro
2490-115 Cercal – Ourém
PORTUGAL

Tel: 00 351 – 249 580 070
Fax: 00 351 – 249 580 079

TOPECA
FÁBRICA DE PRODUTOS PARA CONSTRUÇÃO

geral@topeca.pt
www.topeca.pt

rebetop gran

enduit et revêtements de
façades

revêtement organique de couche fine à base de grains de sable colorés



- grande flexibilité

utilisation

Revêtement décoratif de façades neuves ou anciennes présenté sous forme de pâte, qui se transforme, après séchage, en une pellicule granuleuse plastifiée.

Pour décoration de murs d'intérieur (lambris, cages d'escaliers, panneaux décoratifs, piliers, etc.)

Revêtement décoratif pour systèmes d'isolation thermique.

Rebetop Gran protéger adéquatement le plâtre.

Perméable à la vapeur d'eau.

Pour intérieur et extérieur.

support

Extérieur:

- Enduit ciment;
- Béton;
- Peinture adhérente et résistante;
- Système d'Isolation Thermique (ETICS);
- Plaques Préfabriquées;
- Mortier d'égalisation.



Intérieur:

- Enduit ciment;
- Bois;
- Béton;
- Agglomérés;
- Plâtre;
- Plaques de Plâtre cartonné;
- Peinture adhérente et résistante.

rebetop gran

revêtement organique de couche fine à base de grains de sable colorés

enduit et revêtements de
façades

recommandations

Ne pas appliquer sur des surfaces horizontales ou avec une inclinaison inférieure à 45°.

Ne pas appliquer sur des supports saturés d'eau.

Protéger les arêtes supérieures du revêtement contre la pluie, suivant les règles de l'art, utilisant des plaques de protection.

Ne doit pas être appliqué sur:

- Surfaces gelées ou risquant de geler lors des prochaines 24 heures;
- Supports très chauds;
- Par temps excessivement chaud;
- Sous la pluie ou une humidité atmosphérique excessive.

Le travail doit être effectué de manière continue. Les retouches portent préjudice à l'aspect décoratif.

Les outils devront être nettoyés à l'eau claire avant que le produit sèche.

Respecter les joints de dilatation du support, ces joints devront être traités avec produit d'étanchéité approprié.

Il est recommandé de provisionner le produit suffisant en une seule fois ou par façades complètes, pour éviter les différences de tonalité.

composition et caractéristiques

Composition:

Résine en dispersion aqueuse, sables colorés et adjuvants spécifiques.

Caractéristiques:

Température d'application: 5°C à 30°C

Temps d'attente pour effectuer les finitions: 15-30 minutes.

Granulométrie (ref^a F0) = (0,5-1) mm

Granulométrie (ref^a F1) = (1-1,4) mm

Granulométrie ref^a F2) = (1,4-2) mm

NOTE: Ces temps présentés ont été calculés en condition normale . (Température 20°C, 50% HR)

couleur

Voir le tableau des couleurs sur la page suivante.

consommation

Murs dégauchis et sans irrégularités:

F0-2.5 Kg/m²

F1-4 Kg/m²

F2-5 kg/m²

conditionnement

Seaux de 20 kg.

Palettes avec 27 seaux.

Ref^a F0 Plus Fine (0,5 – 1) mm

Ref^a F1 Moyen (1 – 1,4) mm

Ref^a F2 Plus Grosse (1,4 – 2)mm

conservation

1an à partir de la date de fabrication en emballage d'origine non ouvert, et à l'abri du gel et du soleil.



rebetop gran

revêtement organique de couche fine à base de grains de sable colorés

enduit et revêtements de
façades

préparation du support

Les supports doivent être propres, plans, secs et exempts de graisse ou d'huile de décoffrage.

Sur des supports peints, vérifier le degré d'adhérence et de solidité de la peinture.

En intérieur sur des supports poreux tels que : plâtre, plaques de plâtre cartonné, appliquer une couche de Régulador de Fundo Topeca.

Avant d'appliquer Rebetop Gran, passer une première couche de Rebetop Primário avec un rouleau laine.

Sur les supports en bois, appliquer au préalable le primaire Toprim.



application

Mélanger la pâte avec un malaxeur électrique afin d'homogénéiser le produit.



Répartir le produit sur la superficie avec une taloche en inox, compresser et faire des mouvements du bas vers le haut afin d'obtenir une épaisseur constante et égale à la granulométrie du grain.



Niveler la superficie en passant une taloche à l'horizontale et la verticale afin d'obtenir une couche uniforme.



Laisser prendre un peu Rebetop Gran, et ensuite procéder à la finition talochée. Laver la taloche plusieurs fois, pour permettre la lubrification et ensuite faciliter la finition.



rebetop gran

revêtement organique de couche fine à base de grains de sable colorés

enduit et revêtements de
façades

F0



323

129109

F1



316

126206



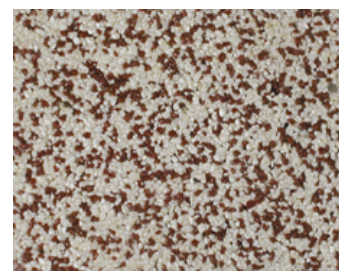
323

125406



328

125306



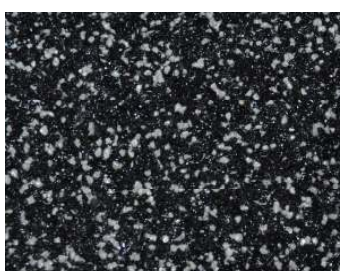
333

125006



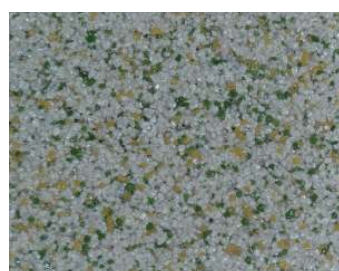
334

125206



340

126406



344

125706



350

125506

Produit fabriqué à la demande.

Autres couleurs et des mesures, nous contacter

Les couleurs imprimées peuvent différer légèrement des couleurs commercialisées.

Voir le catalogue couleur de votre détaillant.



TOPECA, Lda - Rua do Mosqueiro - 2490-115 Cercal - Ourém - PORTUGAL

Tel.: 00 351 - 249 580 070 / Fax.: 00 351 - 249 580 079

www.topeca.pt / geral@topeca.pt

Q.5.06.04.08-01

16/11/2010

rebetop gran

revêtement organique de couche fine à base de grains de sable colorés

enduit et revêtements de
façades

F1



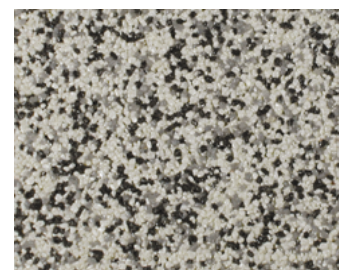
352



362



363



367

126506

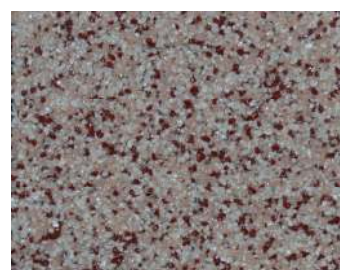
126006

125906

125106



368



370



384

126306

125606

125806

F2



102



109



132



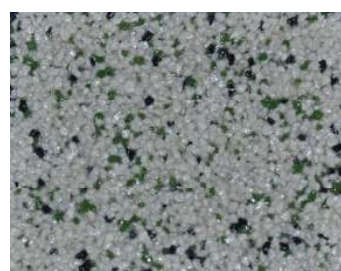
141

120606

120109

120206

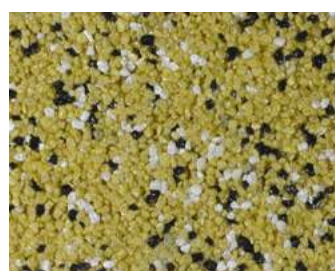
120006



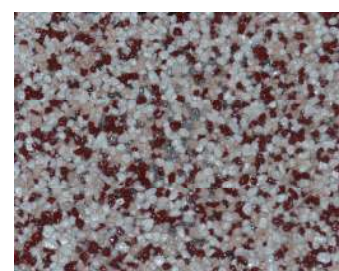
191



199



217



218

120906

120306

120406

123406



TOPECA, Lda - Rua do Mosqueiro - 2490-115 Cercal - Ourém - PORTUGAL

Tel.: 00 351 - 249 580 070 / Fax.: 00 351 - 249 580 079

www.topeca.pt / geral@topeca.pt

Q.5.06.04.08-01

16/11/2010

rebetop gran

revêtement organique de couche fine à base de grains de sable colorés

enduit et revêtements de
façades

F2



439

123206



447

123006



449

126106



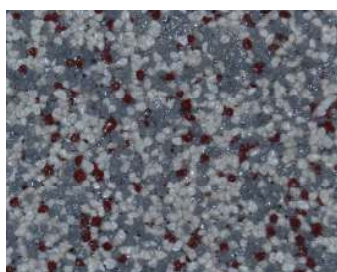
450

120506



511

121006



527

120806



567

120706