



- Desincrustante
- Não altera o aspeto dos materiais
- Fácil de usar

Campo de utilização

Produto de limpeza utilizado para a remoção sujidade acumulada durante as obras, tais como: restos de cimento-cola, argamassa de juntas, resíduos de cimento, caldas de cimento, eflorescência, salitre, cal, etc...

Ajuda a remover o calcário em sanitários e superfícies de pedra ou tijoleira.

Toplimpa, utilizado corretamente, não danifica as superfícies realizadas com Juntaemcor.

Utilizado na limpeza de pavimentos em betão antes da aplicação de um autonivelante cimentício ou betonilha.

Ajuda a remover gorduras, fumos e ferrugem.

Recomendações

- Evitar uma aplicação excessiva para não danificar os suportes, sendo preferível repetir a operação, caso não seja totalmente satisfatória a primeira limpeza.
- Durante a aplicação de Toplimpa utilizar luvas de borracha e óculos de proteção, e tomar todos os cuidados para não salpicar a pele.
- No caso de limpeza de juntas coloridas, assegurar que se encontram suficientemente endurecidas (mínimo 5 dias após aplicação, consoante condições ambientais).
- Antes de aplicar deverá realizar ensaios prévios.
- Evitar contacto com metais (inox, alumínio e outros), madeira.
- O manejo deve ser feito com precaução.
- Recomenda-se a utilização de luvas quando manipular este produto, não devendo entrar em contacto com os olhos, zonas mucosas e pele. Em casos graves consultar um médico.
- Manter fora do alcance das crianças.
- Em caso de contacto, com a pele e olhos lavar imediatamente com água em abundância.
- Ao manusear o Toplimpa deve-se respeitar sempre as precauções e a simbologia contida na embalagem.
- Aplicar o Toplimpa em locais bem ventilados.

Limites de utilização

- Não aplicar sobre metais
- Não aplicar em superfícies muito quentes ou sobre exposição direta do sol.
- Não misturar com produtos alcalinos (p.e. lixívia), ou produtos à base de cloro.
- Não colocar a embalagem com derrame de produto ou o próprio produto, sobre superfícies que não resistam aos ácidos.

Suportes



Superfícies cerâmica;
Betão;
Pedra;
Juntas;
Louças sanitárias.

Consumo

Depende das condições da obra, das superfícies e do tipo de sujidade. Como dado orientativo= 100 a 400ml/m².

Apresentação

Cor: Azul

Embalagem: Frascos de 1L e 5L

Caixas: 18 frascos de 1L

Conservação

1 ano em embalagem fechada ao abrigo do gelo, calor, luz e afastado de fontes de calor.

Preparação do suporte



Antes da aplicação do Toplimpa deverá proteger as áreas que possam ser danificadas. Se o suporte for muito absorvente (como por exemplo tijoleiras, cerâmica porosa, betão e argamassas) deve molhar previamente a superfície antes de aplicar o Toplimpa. Aplicar de preferência sobre suportes húmidos.

Aplicação



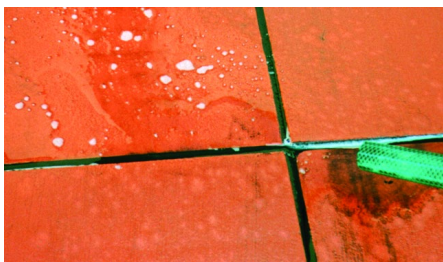
1. Verter Toplimpa puro ou diluído em água, (consoante a intensidade da sujidade a eliminar), sobre as superfícies a limpar.

2. Deixar atuar cerca de 5-10 minutos. Durante esse tempo, esfregar a superfície com uma escova, máquina ou talocha de limpeza (também poderá utilizar um esfregão de arame) tendo o cuidado de não danificar o suporte.



3. Com uma esponja, recolher o líquido sobranete.

4. Por fim, lavar com água em abundância, a fim de neutralizar o suporte. Em caso de manchas muito persistentes, repetir a operação.



Composição

Solução de ácidos, Tensioativos e aditivos específicos.

Características de aplicação

Densidade: 1100 kg/m³

pH: 1,1

Tempo para atuar: 5-15 minutos, de seguida lavar com água em abundância.

Observações: Esta ficha técnica substitui as anteriores. A informação contida neste documento resulta dos conhecimentos, boas práticas/ensaios e testes realizados ao produto. A TOPECA não poderá ser responsabilizada por maus resultados obtidos com os seus produtos, quando sujeitos a utilização indevida; desrespeitando as instruções de uso; as prescrições contidas na documentação técnica e ainda erro na escolha do tipo ou género de instrumento de trabalho e/ou ferramenta utilizada na aplicação. Aconselhamos sempre a realização de ensaios prévios, realizados de acordo com as especificações da ficha técnica. Leia atentamente as instruções das embalagens, as fichas de segurança e respeite as nossas instruções. Em caso de dúvida, deverá contactar a TOPECA. A TOPECA reserva-se ainda no direito de realizar melhorias aos seus produtos, sem aviso prévio.