

Acabado Perforado Ø 2,5 U



Acabado Liso



01/

## Bandeja Sicilia Clip-In

El modelo de techo **Sicilia Clip-In** ofrece un espacio continuo gracias al sistema de perfilera oculta THU. Los principales formatos se dividen en retículas de 600 x 600 mm, 600 x 1200 y 1200 x 300 mm, posibilitando la adaptación en ambientes diferentes. La facilidad de registro del techo **permite el acceso a todo tipo de instalaciones.**

Los diferentes perforados ofrecen mejoras acústicas para aquellos espacios que lo requieran; además la incorporación del velo acústico o de la fibra mineral completa la eficacia del conjunto. Las placas se fabrican **en acero galvanizado prelacado** o aluminio prelacado de gran resistencia y durabilidad.

Además, hay disponibilidad de una **gama de colores que permite la personalización de espacios**, y combinaciones originales. Los resultados son ambientes de estética de vanguardia.

# Bandeja

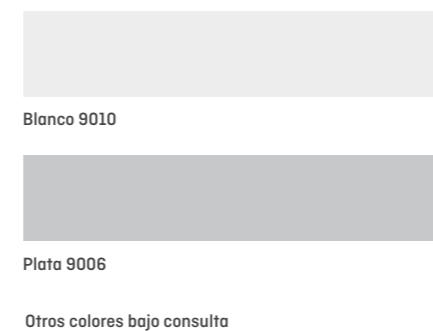
## Sicilia

### Clip-In

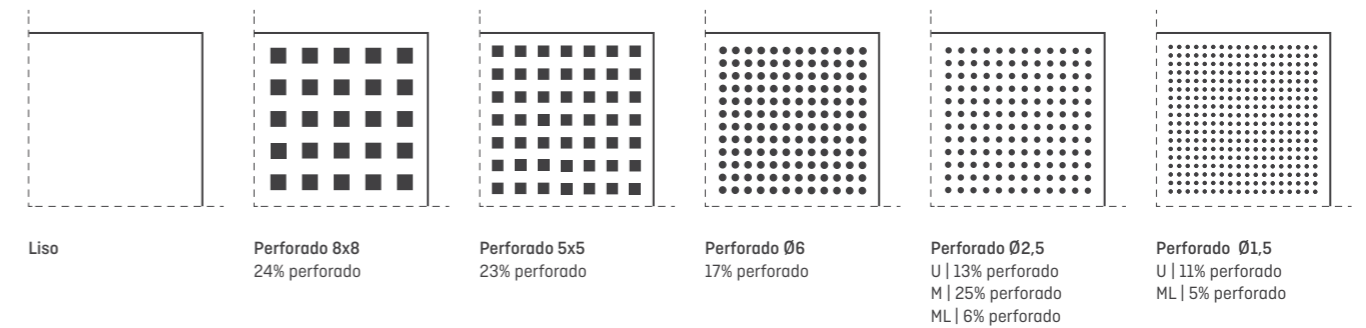
#### FORMATOS

| MODELO              | PLACA      | CAJA           |      |
|---------------------|------------|----------------|------|
|                     | mm         | m <sup>2</sup> | uds. |
| Prelacada lisa      | 300 x 1200 | 3,6            | 10   |
|                     | 600 x 600  | 3,6            | 10   |
|                     | 600 x 1200 | 5,76           | 8    |
| Prelacada perforada | 300 x 1200 | 3,6            | 10   |
|                     | 600 x 600  | 3,6            | 10   |
|                     | 600 x 1200 | 5,76           | 8    |
| Complementos        | 100 x 100  |                | 20   |
|                     | 100 x 600  |                | 18   |
|                     | 100 x 1000 |                | 16   |
|                     | 100 x 1200 |                | 12   |
|                     | 300 x 300  |                |      |
|                     | 300 x 600  |                |      |
|                     | 300 x 900  |                |      |

#### COLORES

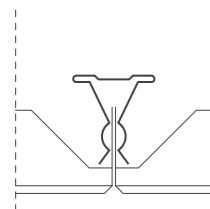


#### ACABADOS



Bandejas conformadas por plegado, fabricadas con chapa de acero galvanizado prelacado de 0,50 mm de espesor. Existe la opción de fabricar las bandejas en aluminio de 0,60 mm de espesor. Todas las bandejas son suministradas con film adhesivo de protección.

Bandejas prelacadas en Poliéster con un espesor de capa mínimo de 25 micras en color Blanco (RAL 9010), Silver (RAL 9006). Este tipo de acabado se caracteriza por una alta resistencia a la corrosión y durabilidad (retención de brillo y color).



# Bandeja Sicilia Clip-In



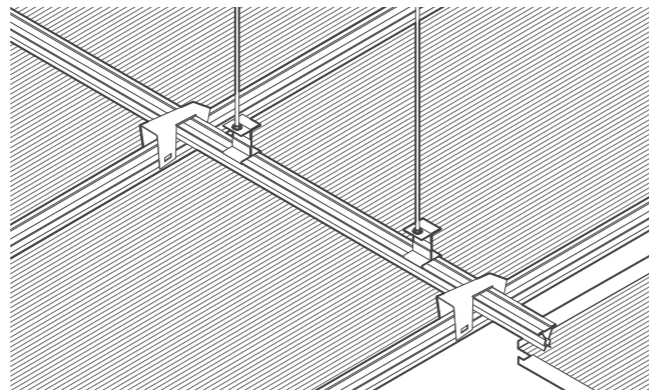
Ficha técnica



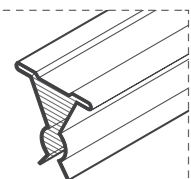
Manual montaje

## MONTAJE

Las bandejas metálicas encajan en perfiles de forma triangular que cuelgan del forjado superior mediante un sistema de varillas roscadas. Las piezas de cuelgue acoplan como una guía sobre el perfil triángulo THU, quedando oculto y permitiendo un techo continuo y registrable.

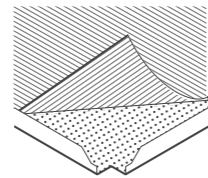


## ACCESORIOS



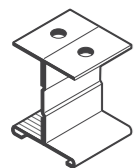
### Perfil triángulo

Sistema de suspensión de las bandejas Sicilia. El perfil de forma triangular, fija las bandejas a presión y queda oculto (sistema clip-in)



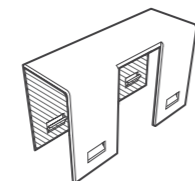
### Velo acústico

Velo acústico de 0,2 mm de espesor que además evita la deposición de polvo y suciedad. Se fija por activación térmica a la cara interior.



### Pieza cuelgue

Pieza de cuelgue del perfil triangular diseñado para el uso de varillas roscadas de sustentación. Se coloca como una guía sobre el perfil triangular.



### Cruceta

Pieza metálica utilizada como unión entre los perfiles triángulo superiores e inferiores que permite el desplazamiento de estos últimos debajo de los primeros facilitando el montaje de las bandejas.

## RENDIMIENTO

| MODELO             | Tipo              | Unidades por m <sup>2</sup> |
|--------------------|-------------------|-----------------------------|
| Bandeja 600x600 mm | Bandejas          | 2,80 uds                    |
|                    | Perfil triángulo  | 2,45 ml                     |
|                    | Cruceta           | 1,15 uds                    |
|                    | Piezas de Cuelgue | 0,70 uds                    |

| MODELO              | Tipo              | Unidades por m <sup>2</sup> |
|---------------------|-------------------|-----------------------------|
| Bandeja 300x1200 mm | Bandejas          | 2,80 uds                    |
|                     | Perfil triángulo  | 1,65 ml                     |
|                     | Cruceta           | 0,60 uds                    |
|                     | Piezas de Cuelgue | 0,70 uds                    |

| MODELO              | Tipo              | Unidades por m <sup>2</sup> |
|---------------------|-------------------|-----------------------------|
| Bandeja 600x1200 mm | Bandejas          | 1,39 uds                    |
|                     | Perfil triángulo  | 1,60 ml                     |
|                     | Cruceta           | 0,60 uds                    |
|                     | Piezas de Cuelgue | 0,70 uds                    |

**Peso aproximado:** 3,5 - 4,6 kg /m<sup>2</sup> dependiendo de tipo de perforación.

## CARACTERÍSTICAS TÉCNICAS

| Complemento   | Perforación | $\alpha_w$ hasta | Clase Absorción Acústica | Reacción al fuego | Durabilidad | % Material Reciclado hasta |
|---------------|-------------|------------------|--------------------------|-------------------|-------------|----------------------------|
| Ninguno       | Lisa        | -                | -                        | a2-s1, d0         | Clase B     | 25%                        |
| Velo acústico | Ø 1,5 U     | 0,65             | C                        | a2-s1, d0         | Clase B     | 25%                        |
|               | Ø 2,5 U     | 0,70             | C                        | a2-s1, d0         | Clase B     | 25%                        |
|               | □ 5x5       | 0,65             | C                        | a2-s1, d0         | Clase B     | 25%                        |
|               | □ 8x8       | 0,70             | C                        | a2-s1, d0         | Clase B     | 25%                        |
| Lana mineral  | Ø 1,5 U     | 0,85             | B                        | a2-s1, d0         | Clase B     | 25%                        |
|               | Ø 2,5 U     | 0,85             | B                        | a2-s1, d0         | Clase B     | 25%                        |
|               | □ 5x5       | 0,75             | C                        | a2-s1, d0         | Clase B     | 25%                        |
|               | □ 8x8       | 0,85             | B                        | a2-s1, d0         | Clase B     | 25%                        |