

**CAIXA DE ESTORES PB 25x25 / PB 25x26.5 / PB 25x28**

As caixas para estores PB (POLIBOX) são feitas em Poliestireno Expandido (EPS) de alta densidade na cor azul, reforçadas com uma malha de aço que lhe garantem uma elevada resistência mecânica.

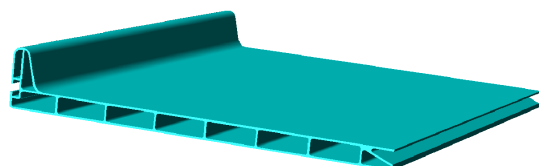
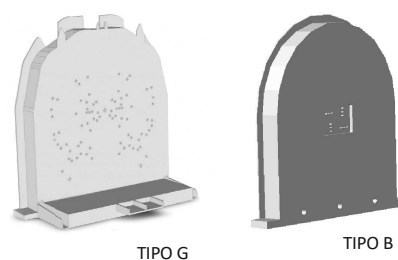
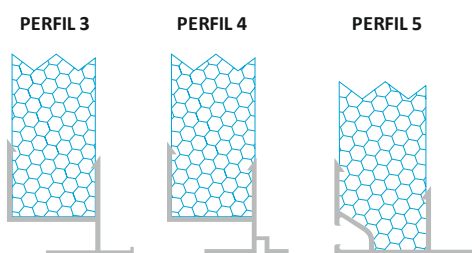
A base da caixa é constituída por dois perfis de alumínio, o que lhe permitem um acabamento perfeito. Lateralmente são fornecidas com um aglomerado de madeira e cimento, o que lhe confere uma elevada rigidez e uma ótima base de suporte ao reboco, evitando assim fissuras.

Designação	PB 25X25 WL			PB 25X26.5 WL			PB 25X28 WL		
Largura (mm) (excluindo perfil alumínio)	248			263			278		
Altura (mm)	250			250			250		
Espessura Parede Exterior (mm)	27			27			27		
Espessura Parede Interior (mm)	27			42			57		
Espaço Interno (mm)	194			194			194		
Reação ao Fogo	EUROCLASSE E [CLASSE M1]								
Perfil Alumínio*	3	4	5	3	4	5	3	4	5
Topo Lateral**	B1	B1	B2	B1	B1	B2	B1	B1	B2
Tampa Inferior PVC***	180 NORMAL		180 BIT	180 NORMAL		180 BIT	180 NORMAL		180 BIT
Isolamento Acústico (MCN)	DnW >40dB e <50dB								
Coef. Transmissão Térmica [U]	0,96 [W/m <sup>2</sup> .C°]			0,67 [W/m <sup>2</sup> .C°]			0,52 [W/m <sup>2</sup> .C°]		
Verifica RCCTE (DL 80/2006)	➔			➔			➔		
Laboratório de Ensaios	ITECONS - RCT HIG048/07								

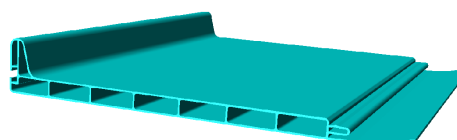
\*PERFIS DE ALUMINIO:

\*\*TOPO LATERAL:

Tolerâncias dimensionais: +/-3mm



MODELO NORMAL



MODELO BIT

**ATENÇÃO:** Os dados apresentados são baseados em testes realizados, seguindo o manual de aplicação do fabricante, utilizando os acessórios aqui indicados. Qualquer aplicação em obra que não cumpra os procedimentos descritos, nomeadamente a não utilização dos topos adequados para cada tipo de perfil, invalida a presente ficha técnica, declinando toda e qualquer responsabilidade para o aplicador.