

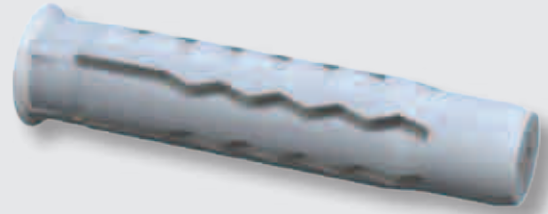
ESP

Características

Cuatro sectores de expansión
Valona que impide que el taco se cuele en el taladro
Aislante, anti-giro y antideslizante
Para aplicaciones profesionales en obra hueca y maciza

Aplicaciones

Sujeción de grapas y abrazaderas, escuadras de soporte y carriles eléctricos



P

Características

Quatro sectores de expansão
Rebordo que impede que a bucha penetre não furo
Isoladora, anti-rotação e antideslizante
Para aplicações profissionais em obra oca e maciça

Aplicações

Sujeição de grampos e abraçadeiras, esquadros de suporte e calhas eléctricas

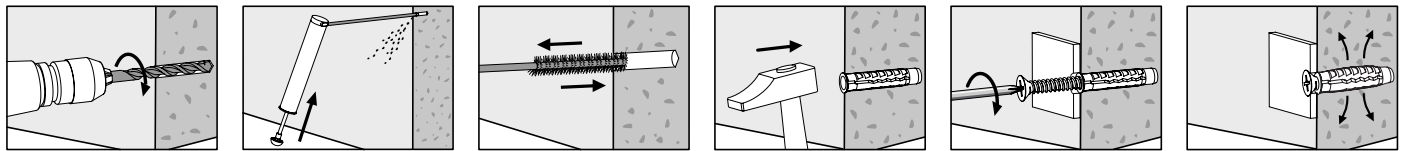
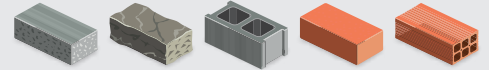
FR

Caractéristiques

Quatre zones d'expansion
Ouverture qui empêche que la cheville s'encastre dans le trou de perçage
Isolant, antirotation et antidérapant
Pour applications professionnelles dans les matériaux creux et pleins

Applications

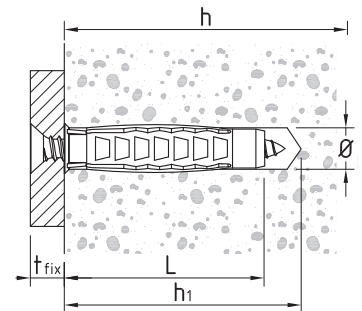
Fixation de crochets et d'anneaux, d'équerres de supports et de rails électriques



Datos técnicos | Dados técnicos | Données techniques

TACO - BUCHA - CHEVILLE			DATOS DE COLOCACIÓN - DADOS DE INSTALAÇÃO - DONNÉES DE MISE EN PLACE				
Art.	Ø ext.	L		h_1		h	
5x25	5	25	5	35	3÷4x(25+t _{fix})	40	
6x30	6	30	6	40	4÷5x(30+t _{fix})	50	
8x40	8	40	8	50	4,5÷6x(40+t _{fix})	60	
10x50	10	50	10	60	6÷8x(50+t _{fix})	70	
12x60	12	60	12	80	8÷10x(60+t _{fix})	90	

Medidas en mm. | Mesures en mm. | Medidas en mm.



Cargas admisibles | Cargas admissíveis | Charges admissibles

Art.	RK=250 kg/cm ²	Obra maciza Tijolo maciço Brique pleine			Ø
5x25	26	15	6		4
6x30	36	30	7		5
8x40	40	33	13		6
10x50	62	36	13		8
12x60	135	40	26		10

Cargas a extracción | Cargas a extracção | Données a extraction (1 daN = 1Kg)

Cod.	Art.	Ø mm	L mm		
12000603	5x25	5	25	200	11.200
12000606	6x30	6	30	100	5.600
12000618	8x40	8	40	100	2.800
12000630	10x50	10	50	50	1.400
12000635	12x60	12	60	25	700

NYX Taco de expansión cuádruple
Bucha de expansão quádrupla
Cheville à quadruple expansion

