

topeca

floor desmoldante



FICHE TECHNIQUE DU PRODUIT

TOPECA, Lda
Rua D. Nuno Alvares Pereira, 53
2490-114 Cercal – Ourém
PORTUGAL

Tel.: 00 351 – 249 580 070
Fax.: 00 351 – 249 580 079

TOPECA
FÁBRICA DE PRODUTOS PARA CONSTRUÇÃO

geral@topeca.pt
www.topeca.pt

topeca
floor desmoldante

agent de démoulage en poudre de couleur



utilisation

Agent de démoulage en poudre de couleur pour les moules utilisés dans la mise en œuvre de béton imprimé.

Empêche moule devient adhérent au béton, facile à imprimer les moules sur le trottoir.

Utilisé dans la même couleur de béton imprimé, ou couleur différent, particulièrement gris, quand vous voulez faire un effet de vieillissement.

support

Les planchers de béton imprimé frais.



topeca floor desmoldante

agent de démoulage en poudre de couleur

sols décoratifs

recommandations

Les temps d'attente pour l'application de Topeca Floor Desmoldante varie en fonction des conditions météorologiques (température et humidité).

Ne pas ajouter un produit à Topeca Floor Desmoldante.

Ne jamais pulvériser de l'eau sur la surface pendant l'application.

Éviter l'application de l'excès d'eau sur la surface.

composition et caractéristiques

Composition:

Charges, pigments et des additifs spécifiques;

Caractéristiques:

Température d'application: 5-30 ° C.

Réaction au feu: Classe A1.

couleur

Brown, gris clair, anthracite, bordeaux, ocre et blanc.

consommation

0,1 a 0,2 kg/m².

conditionnement

Sac 10kg.

conservation

24 mois de la date de fabrication en emballage d'origine fermé sous la glace, la chaleur et l'humidité.



topeca floor desmoldante

agent de démoulage en poudre de couleur

sols décoratifs

préparation du support

Antérieurement préparer la surface du béton imprimé puis aplatir avec une spatule jusqu'à ce qu'une couleur uniforme et lisse.

Éviter d'appliquer sur du béton avec de l'eau en excès sur sa surface.



application

Lorsque le béton imprimé est dans un état plastique et saupoudrer la surface avec les moules respectifs Topeca Floor Desmoldante couvrant complètement tout le support.



Imprimer les moules à béton sélectionnés.

Il prend habituellement 3 moules + 1 moule souple pour les épis de faitage.

Les moules doivent être placés dans des lignes à partir de la zone où il a commencé le bétonnage ou lorsque le béton est le durcissement plus rapide.



Mettez tous les modèles dans le pavement et de travailler sur ces derniers.

Compresser les moules à l'aide d'une étape moules.

Lorsque le moule de finition est enlevée, la première utilisée et placée immédiatement au-dessous de celle-ci, et ainsi de suite. Fer avec joints parfaite de moule et enlever l'excédent avec une spatule.



Après 72 heures supprimer Topeca Floor Desmoldante laver avec de l'eau et de la pression de balayage (100 à 150 bars) et en forme d'éventail avec une distance appropriée de façon à ne pas endommager le support.

Lorsque la surface est complètement sec et exempt d'humidité peut appliquer une surface de protection (hydrofuge ou vernis) obtenir une convenable protégée du gel trottoir, la saleté et facile à nettoyer.



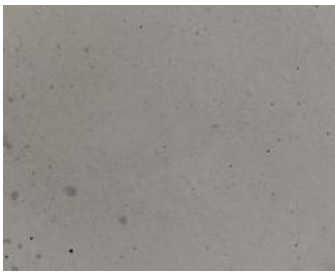
Tous les outils et accessoires nécessaires peuvent être trouvés dans ce catalogue.

topeca floor desmoldante

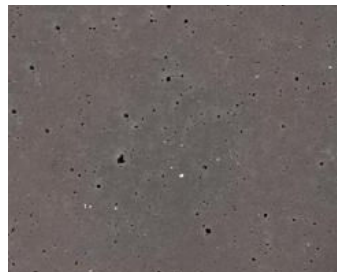
agent de démoulage en poudre de couleur

sols décoratifs

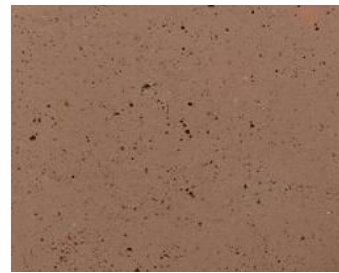
couleurs



gris clair



anthracite



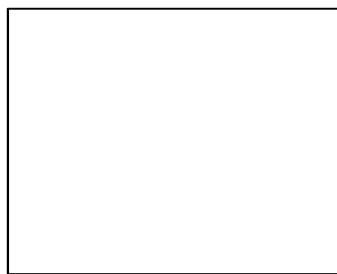
Brown



ocre



bordeaux



blanc

As cores indicadas são cores de impressão, podem ser ligeiramente diferentes das cores comercializadas.