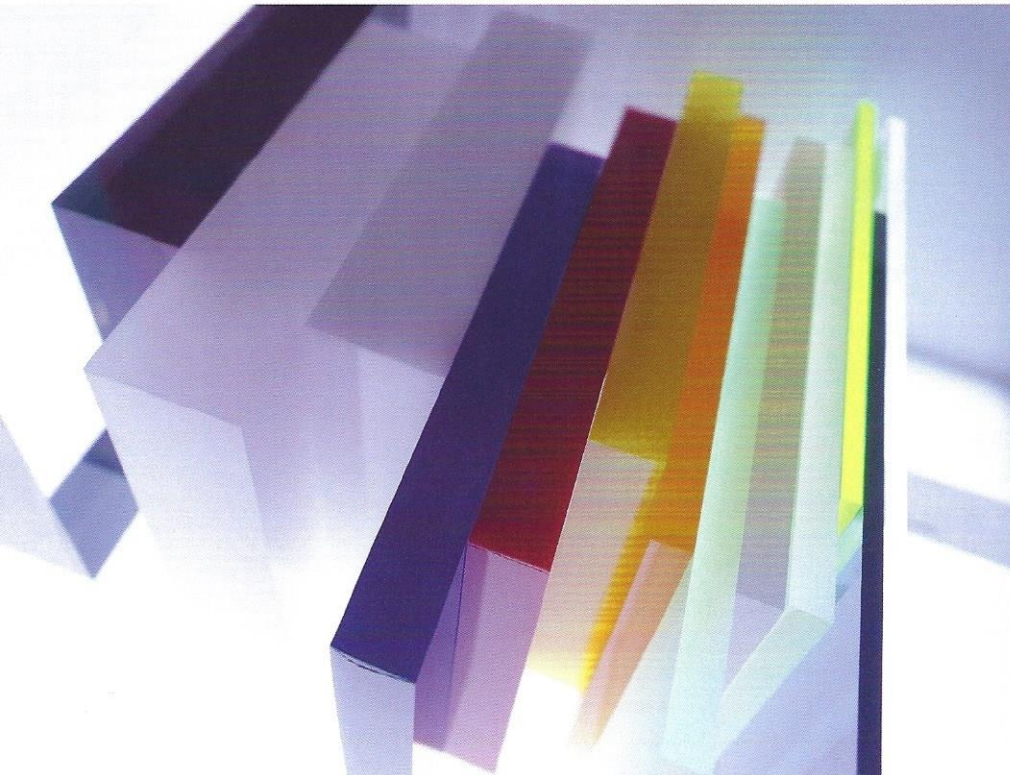
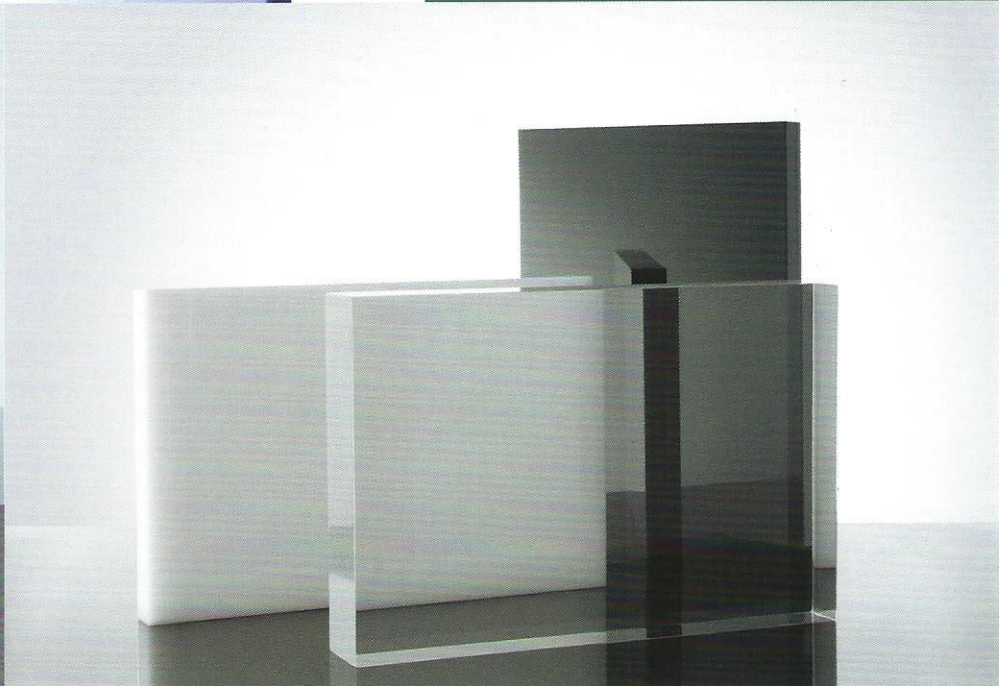
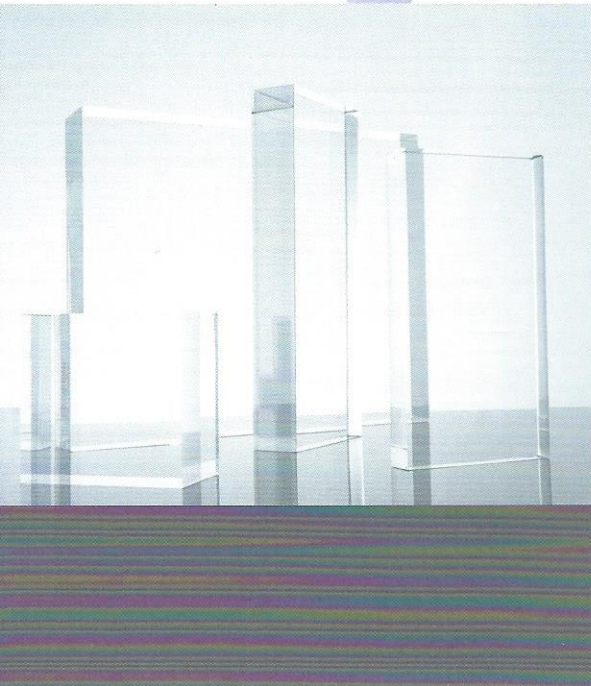


ASTARIGLAS®

CAST ACRYLIC SHEET



ASTARIGLAS®
Placas de acrílico fundido
É um dos plásticos multiusos
esteticamente mais atrativos.



Uma marca global para placas de acrílico fundido que representa o melhor em termos de qualidade e inovação

 **ASTARI**



Astari Niagara Internacional é um dos maiores fabricantes independentes de placas de acrílico celular fundido na Ásia e um dos maiores do mundo.

Com múltiplas fontes de fornecedores de matérias-primas de classe mundial, produzimos placas de acrílico de elevada qualidade e com confiança no fornecimento, disponibilizando uma gama abrangente de cores e tamanhos para os nossos clientes em todo o mundo.

Com uma vasta experiência desde 1980, mais de 25 anos no mercado internacional, servindo mais de 200 destinos em mais de 50 países, a Astari possui várias unidades de produção com uma excelente reputação em termos de confiança de fornecimento, qualidade e compromisso com o serviço prestado. Para garantir o serviço de abastecimento em todo o mundo contamos com uma rede segura de distribuidores dedicados nos principais países em todos os continentes: América do Norte, Europa, Ásia Pacífico, Médio Oriente e África.

A Astari é uma organização ágil e enérgica com rigor financeiro comprovado e uma sólida filosofia de compromisso com os acionistas no sentido de investir no negócio e nas pessoas, com o objetivo de garantir a sustentabilidade em todos os aspetos da atividade. Tendo como base esta filosofia, orgulhamo-nos de ter instalações de ponta que permitem que continuemos a melhorar o apoio que damos ao crescimento contínuo dos nossos clientes.



ASTARIGLAS® GP

A placa de uso geral é um material termoplástico rígido e leve que possui maior resistência à rutura do que o vidro comum e é altamente resistente às diferentes condições climáticas.

Cor	Código da cor	Transmissão de luz	Espessura (mm)	3050 x 2050						3000 x 2000		
				3	4	5	6	8	10	12	15	18
Número de placas por palete												
Transparente	AN 000	92% a	40	30	25	20	15	12	10	8	7	6
Opala	AN 424	63% b	40	30	25	20	15	12	-	-	-	-
Opala	AN 430	56% b	40	30	25	20	15	12	-	-	-	-
Opala	AN 432	43% b	40	30	25	20	15	12	-	-	-	-
Opala	AN 446	33% b	40	30	25	20	15	12	-	-	-	-
Opala	AN 448	28% b	40	30	25	20	15	12	-	-	-	-
Branco	AN 401	8% b	40	30	25	20	15	12	-	-	-	-
Branco	AN 405	3% b	40	30	25	20	15	12	-	-	-	-
Preto	AN 502	0% b	40	30	25	20	15	12	-	-	-	-

Cores

- a Transmissão constante para todas as espessuras
b Transmissão constante 3-10mm

ASTARIGLAS® GP está disponível numa ampla gama de cores, como cores tingidas, cores transparentes, cores translúcidas, cores opacas e cores fluorescentes com uma espessura entre os 3mm e os 10mm.

ASTARIGLAS® BLOCKS

Os BLOCOS ASTARIGLAS® Clear são resistentes às diferentes condições meteorológicas, fortes, não-tóxicos e difundem uma grande quantidade de luz. Estas propriedades fazem dos blocos transparentes uma excelente escolha para diversas aplicações como lembranças, mobília e expositores para lojas, que fazem uso destas qualidades.

Cor	Código da cor	Transmissão de luz	Espessura (mm)	Tamanho (mm)	Espessura (mm)			
					25	30	40	50
Número de placas por palete								
Transparente	AN 000	92%		3000 x 2000	5	-	-	-
				2980 x 1980	-	4	-	-
				2440 x 1220	10	8	6	5
Branco	AN 401	25mm 3%	30mm 1%	3000 x 2000	5	-	-	-
				2980 x 1980	-	4	-	-
				2440 x 1220	10	8	-	-
Preto	AN 502	0%		3000 x 2000	5	-	-	-
				2980 x 1980	-	4	-	-
				2440 x 1220	10	8	-	-

ASTARIGLAS® LED BLOCKS

Os BLOCOS ASTARIGLAS® LED são uma alternativa deslumbrante às letras construídas de forma tradicional, uma vez que permitem que quem faz os sinais encaminhe os canais e incorpore os LEDs dentro ou em cima de uma placa de montagem.

Cor	Código da cor	Espessura (mm)	Transmissão de luz	Tamanho (mm)	Espessura (mm)		
					25	30	35
Número de placas por palete							
Branco Opala	W438LD	25 mm	28%	2440 x 1220	10	8	7
		30 mm	23%	2980 x 1980	-	4	-
		35 mm	20%	3000 x 2000	5	-	-

Transmissão de luz como função da espessura

ASTARIGLAS® LED SHEETS

As placas ASTARIGLAS® LED oferecem máxima eficiência e uma tecnologia superior de difusão de luz, sendo predominantemente utilizadas em sinais luminosos, luminárias de lojas e expositores.

Cor	Código da cor	Transmissão de luz	Tamanho (mm)	Espessura (mm)					
				3	4	5	6	8	10
				Número de placas por palete					
Branco Opala	W436LD	53%	3050 x 2050	40	30	25	20	15	12
Branco Opala	W437LD	42%	2440x 1220	85	65	51	42	32	25
Amarelo	Y236LD	47%							
Amarelo	Y237LD	44%							
Vermelho	R139LD	46%							
Verde	G349LD	21%							
Azul	B328LD	30%							
Laranja	O268LD	41%							

Gama de espessuras standard: 3, 4, 5, 6mm
 Branco Opala em 8 e 10mm está disponível por encomenda
 Transmissão constante para todas as espessuras (3-10mm)

ASTARIGLAS® TESSEMATT®

TESSEMAT é o nome da gama ASTARIGLAS® de placas de acrílico fundido de textura acetinada mate. Esta textura especial oferece elementos de elegância e calor. TESSEMATT está disponível com superfície acetinada de uma face (TESSEMATT S) ou de dupla face (TESSEMATT DS).

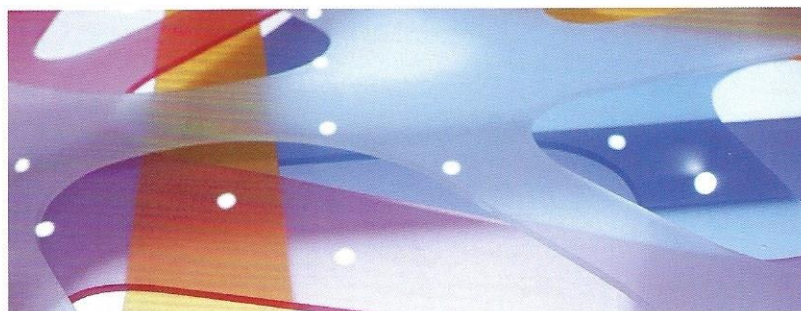
Cor	Código da cor	Transmissão de luz	Tamanho (mm)	Espessura (mm)						
				3	4	5	6	8	10	12
				Número de placas por palete						
Transparente	AN 000ST	92%	3050 x 2050	40	30	25	20	15	12	10
Gelo de opala	AN 019ST	58%	2440 x 1220	85	65	51	42	32	25	21
Branco	AN 401ST	5%								
Transparente	AN 000DS	90%	3050 x 2050	-	-	25	20	15	12	10
Gelo de opala	AN 019DS	72%	2540 x 1290	78	58	46	39	29	23	10
Vidro verde	AN 3041DS	89%								

Código de cor **ST** = uma face | Código de cor **DS** - dupla face

ASTARIGLAS® TESSEMATT® está igualmente disponível em várias cores
 ASTARIGLAS® TESSEMATT® 12mm está disponível por encomenda

ASTARIGLAS® tamanhos disponíveis

Tamanho (mm)	Espessura (mm)			
	3 - 12	15 - 25	30	40 - 50
2440 x 1220	•	•	•	•
2000 x 1500		•		
2050 x 1520	•			
2440 x 1530	•			
2440 x 1830	•	•		
2490 x 1270	•			
2490 x 1880	•			
2540 x 1290	•			
2980 x 1980			•	
3000 x 2000		•		
3050 x 1270	•			
3050 x 1580	•			
3050 x 1880	•			
3050 x 2050	•			



Valores típicos da propriedade

Propriedades gerais	Métodos de ensaio	Unidades	ASTARIGLAS®
Densidade relativa	ISO 1183	g/mc ³	1.19
Absorção de água	ISO 62	%	0.3
Propriedades mecânicas			
Resistência à tração @-40°C	ISO 527	MPa	105
Resistência à tração @23°C	ISO 527	MPa	78
Resistência à tração @70°C	ISO 527	MPa	42
Resistência à tração, Rutura	ISO 527	MPa	70
Alongamento de rutura @23°C	ISO 527	%	4
Resistência à flexão	ISO 178	MPa	114
Módulo de elasticidade	ASTM D638	psi	450,000
Módulo de flexão	ISO 178	MPa	3,200
Resistência ao impacto - Charpy-unnotched	ISO 179 / I fu	kJ.m ⁻²	12
Isod Resistência ao impacto, entalhado	ISO 180/ I A	kJ.m ⁻²	1.4
Resistência ao cisalhamento	ASTM D732	psi	9,000
Módulo de cisalhamento	ASTM D732	psi	168,000
Dureza Rockwell	ISO 2039-2	M Scale	95
Propriedades térmicas			
Ponto de amolecimento Vicat	ISO 306 A	°C	>110
Temperatura de conformação a quente		°C	140 - 180
Temperatura máxima de serviço contínuo		°C	80 - 85
Coefficiente de transmissão térmica	ASTM C177	BTU/(hr)(sgft)(°F/in)	1.3
Valor U, para espessura:	DIN 4701	W / m ² K	
2 mm			5.7
3 mm	DIN 4701	W/ m ² K	5.7
6 mm	ASTM D696	x 10 ⁻⁵ .K ⁻¹	5.4
Coefficiente de expansão térmica linear			7
Inflamabilidade UL94 HB	UL94		GB
Temperatura de ignição	DIN 51794	°C	425
Propriedades óticas			
Transmissão de luz	ASTM D1003	%(3mm)	>92
Índice de refração	ISO 489 A		1.49
Propriedades elétricas			
Resistividade superficial	DIN 53482	Ω	>10 ¹⁴
Resistividade dielétrica	DIN 53481	kV/mm	30
Constante dielétrica @50 Hz	DIN 53483		3.6
Constante dielétrica @0.1 Mhz	DIN 53483		2.6

Nota:

Os valores padrão citados nem sempre são estritamente equivalentes e baseados em testes efetuados em amostras representativas. A informação fornecida nesta publicação é baseada na nossa experiência geral e partilhada de boa fé. Tem o propósito de constituir um guia genérico e não deve ser considerado como uma especificação obrigatória. Nenhuma garantia é dada ou está implícita. De maneira nenhuma esta informação implica a responsabilidade da Astari Niagara Internacional, especialmente em casos de violação dos direitos de terceiros.

Tolerância de espessura	Tolerância (+/-mm) para ASTARIGLAS®	Tolerância (+/-mm) para ASTARIGLAS®	Tolerância (+/-mm) para TESSEMATT® S	Tolerância (+/-mm) para TESSEMATT® DS
Espessura (mm)	1220x2440	2050x3050	2050x3050	2050x3050
3	0.4	0.5	0.7	
4	0.4	0.5	0.8	
5	0.5	0.6	0.9	0.9
6	0.6	0.7	1.0	1.0
8	0.8	0.8	1.2	1.2
10	1.0	0.9	1.4	1.4
12	1.2	1.2	1.6	1.6
15	1.5	1.3		
18	1.6	1.6		
20	1.7	1.7		
25	1.8	1.8		
30	2.1	2.0		
40	2.6			
50	3.0			



PT. ASTARI NIAGARA INTERNASIONAL

Dipo Tower, 10th Floor
 Jl. Jend. Gatot Subroto Kav. 50-52
 Jakarta 10260, Indonesia
 P: +62 21 3006 0080 / 81
 F: +62 21 3006 0082
 E: info@id.astariglobal.com

ASTARI AMERICAS Inc.
 E: info@us.astariglobal.com

ASTARI CHINA Co. Ltd.
 E: info@cn.astariglobal.com

ASTARI PACIFIC Pty. Ltd.
 E: info@au.astariglobal.com

ASTARI EUROPE GmbH
 Industriering 7
 D-63868 Grosswallstadt
 Germany
 P: +49 6022 26 1300
 F: +49 6022 26 1305
 E: info@de.astariglobal.com



Para mais informações, entre em contato conosco ou com nosso parceiro de distribuição.

