

silitop B1



FICHE TECHNIQUE DU PRODUIT

TOPECA, Lda
Rua D. Nuno Alvares Pereira,53
2490-114 Cercal – Ourém
PORTUGAL

Tel.: 00 351 – 249 580 070
Fax.: 00 351 – 249 580 079

TOPECA
FÁBRICA DE PRODUTOS PARA CONSTRUÇÃO

geral@topeca.pt
www.topeca.pt

silitop

B1

traitements de l'humidité

repellent aqueuse de l'eau pour les matériaux poreux



- produit écologique
- ne modifie pas l'aspect des matériaux
- perméable à la vapeur
- résistant aux UV

utilisation

Répulsif de l'eau de réhabilitation, des matériaux absorbants poreux et couramment utilisés dans la construction, tels que les carreaux de céramique, brique, brique ciment, clinker, pierre naturelle ou artificielle, les produits à base de ciment.

Réhabilitation hydrofuges dans des matériaux poreux (par exemple monomassas, plâtres colorés).

Adapté pour les réhabilitation hydrofuges de appliquées aux matériaux poreux dans les bâtiments existants desservant le patrimoine architectural et monumental.

Le Silitop B1 empêche l'eau de pénétrer à l'intérieur de matériaux, en les protégeant contre des actions de la météo. Conserve l'aspect naturel des matériaux.

Les surfaces traitées avec Silitop B1 acquièrent un caractère hydrofuge élevé, sans modifier sa perméabilité à la vapeur.

Elle empêche la pénétration et l'adhérence des bactéries et des champignons, des micro-organismes aux matériaux.

support

- Les carreaux de céramique;
- Parements de briques;
- tuiles;
- Poreux Pierre;
- fibrociment;
- Des vases de terre;
- Artefacts ciment;
- Les plaques de plâtre;
- Substrats à base de ciment;
- Autres (nous contacter).



silitop B1

repellent aqueuse de l'eau pour les matériaux poreux

traitements de l'humidité

recommandations

Les surfaces traitées peuvent être peintes. Dans le cas des encres aqueuses ne doit pas être diluée.

Ne pas appliquer sur supports humides (saturation des pores de support empêche la pénétration de l'eau-répulsif).

Ne pas utiliser sur des surfaces chaudes ou dans les vents forts.

Éviter l'application sur le temps humide ou pluvieux.

Nettoyer les outils avec de l'eau.

Effectuer des essais préliminaires sur de petites surfaces.

Appliquer en couche généreuse sans saturer, assurer la pénétration dans le support.

Le Silitop B1 est pas indiqué pour le traitement des matériaux non absorbants ou de pierre naturelle / artificielle, tels que le marbre.

composition et caractéristiques

Composition:

Solution aqueuse de silanes / siloxanes et d'additifs spécifiques.

Caractéristiques:

Séchage: Après 3 heures à 20 ° C.

Efficacité: après 7 jours.

Appliquer la température entre + 5 ° C à + 25 ° C.

couleur

Blanc.

Transparent après séchage.

consommation

En fonction de la capacité d'absorption de la méthode de substrat et l'application, à titre indicatif compte tenu de 200ml / m².

conditionnement

Jerrican 5 et 20 litres.

conservation

12 mois à compter de la date de fabrication en emballage d'origine et sous l'action du soleil ou de la glace.



silitop B1

repellent aqueuse de l'eau pour les matériaux poreux

traitements de l'humidité

préparation du support

Les surfaces doivent être propres, solide et sec, exempt de poussière, de cire ou de nettoyants.

Traiter les fissures et restaurer les médias dégradées.

Si les débris présente des plantes de soutien devrait procéder à un nettoyage avec Topnet.

Rincez abondamment avec de l'eau et attendre le séchage de support.

Éliminer cires avec decaTOP Ceras.



application

Appliquer non dilué avec un pinceau, pulvérisation à faible pression.



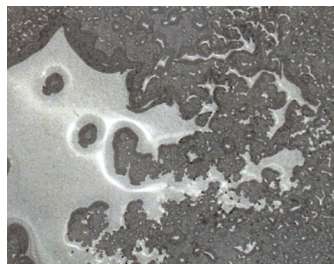
Travailler de petites zones de bas en haut, et les couches successives (mouillé sur mouillé) à la saturation du support.



Si appliquer 2-3 couches en fonction de la porosité du matériau.



Mortier pas répulsif.



Répulsif mortier avec Silitop B1.