

Schlüter®-DILEX-EP

Perfil de juntas de movimento
para a colocação de betonilha

4.5

Folha com as indicações dos produtos

Aplicação e função

Schlüter-DILEX-EP é um perfil de juntas de movimento pré-fabricado para a instalação em betonilhas ou betonilhas sobre materiais de isolamento (betonilhas flutuantes).

As peças laterais são compostas por PVC duro reciclado com uma união superior e inferior de CPE macio. O perfil é colocado e alinhado de forma exacta na base, de modo o perfil ficar com a cobertura ao mesmo nível que o da junta de movimento, que será instalada posteriormente aquando da colocação do pavimento cerâmico. Schlüter-DILEX-EP serve simultaneamente de nível da altura adequada para a superfície de betonilha. O perfil também se adequa à aplicação em betonilha fluidificada.

As abas de fixação laterais do Schlüter-DILEX-EP fixam-se lateralmente nos campos de betonilha. Tensões de pressão, esforços de tensão e tensões de cisalhamento são absorvidas pela zona de movimento macia.

Material

Schlüter-DILEX-EP é composto por uma combinação de materiais com peças laterais de PVC duro reciclado e uma peça central inferior e superior de CPE macio que serve de zona de dilatação.

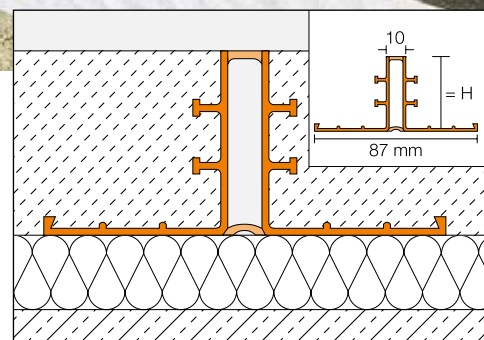
Características dos materiais e áreas de aplicação:

O perfil é resistente às agressões químicas às quais as betonilhas e os revestimentos cerâmicos têm normalmente de resistir. Em casos particulares especiais, a aplicabilidade do tipo de material previsto depende



das agressões mecânicas, químicas ou outras agressões esperadas. A zona de dilatação de CPE do perfil é resistente às radiações UV e livre de emolientes.

Schlüter-DILEX-EP é instalado como junta de dilatação em betonilhas e betonilhas fluidificada. O perfil separa os campos individuais de pavimento e compensa as tensões de pressão, esforços de tensão e tensões de cisalhamento que surgem na peça central de CPE macio.





Instalação

1. Alinhar Schlüter-DILEX-EP na base de colocação de forma nivelada no que respeita à altura e junta (ao mesmo nível que a posterior junta de movimento no pavimento cerâmico).
2. É possível nivelar a altura, caso necessário, através da colocação debaixo de uma camada de argamassa fina ou de outras bases adequadas.
3. Fixar o perfil através pontos de argamassa, de forma a ficar seguro. O canto superior do perfil serve simultaneamente de nível para a superfície de betonilha.

Notas

Schlüter-DILEX-EP resiste a fungos e bactérias e não requer qualquer tipo de cuidados especiais ou manutenção.

Modelo de texto para propostas:

Fornecer _____ metros lineares de Schlüter-DILEX-EP como perfil de movimento de betonilha composto por peças laterais de PVC duro reciclado com abas de fixação integradas, bem como união do lado superior e inferior de CPE macio, no âmbito da fabricação de betonilhas de união ou betonilhas sobre materiais de isolamento e incorporar completamente com as abas de fixação na betonilha. Os perfis devem ser nivelados em termos de altura e juntas e deverão ser colocados ao mesmo nível de cobertura que a grelha de juntas do revestimento cerâmico seguinte. Caso contrário, devem ser tidas em conta as indicações do fabricante.

Altura do perfil: _____ mm

N.º art.: _____

Material: _____ €/m

Mão de obra: _____ €/m

Total: _____ €/m



Vista geral de produtos:

Schlüter®-DILEX-EP

Perfil de movimento de betonilha

Comprimento disponível: 2,50 m

Altura	EP
H = 30 mm	•
H = 40 mm	•
H = 50 mm	•