



- Não estrutural
- Textura areada
- Sem retração
- Excelente Trabalhabilidade

## Campo de utilização

Tubetão Tapa fissuras é uma argamassa adequada para a execução de trabalhos de reparação não estrutural em elementos de betão, incorporados em edifícios e obras de engenharia civil classificadas como sendo edifícios ou elementos sujeitos a baixos requisitos de desempenho.

Permite a reparação de fissuras não estruturais, defeitos de betonagem e irregularidades de reboco e betão, em paredes e tetos de interior e exterior.

Adequada para barramento total ou parcial de suportes novos ou antigos, antes da aplicação do revestimento final admissível.

## Recomendações

- A aplicação do produto sob condições adversas requer cuidados redobrados, nomeadamente:
  - Temperaturas elevadas:** proteger toda a zona a intervir com lonas de proteção, humedecer a superfície e utilizar água de amassadura fria;
  - Tempo chuvoso:** proteger a zona a intervir da penetração de água da chuva, utilizando lonas de proteção adequadas.
- Proteger as arestas superiores do revestimento da penetração de água da chuva, utilizando capeamentos de proteção adequados.
- Caso pretenda um acabamento liso utilizar **Tubetão FT Capa Fina**.
- Sobre suportes exteriores revestidos com pintura plástica (bem aderida e sólida), aditar o Tubetão Tapa Fissuras com **Latex Topeca**, de modo a melhorar a aderência e flexibilidade. Revestir novamente com pintura.
- Lavar as ferramentas com água enquanto o produto estiver fresco.
- Em suportes com fissuração generalizada é mais indicado tratar a superfície com um sistema RDA (Revestimento Delgado Armado).

## Limites de utilização

- Não permite efetuar acabamento liso.
- Não aplicar:
  - em superfícies saturadas de água;
  - em superfícies/ambientes muito quentes;
  - sob chuva;
  - sobre suportes extremamente frios/gelados ou com risco de gelar nas 48 h seguintes à aplicação do produto.

**Nota:** É possível evitar o impacto negativo das condições ambiente adversas utilizando as medidas de proteção/prevenção adequadas.

## Suportes



Reboco  
Betão  
Pintura plástica em bom estado  
(aditivar com **Latex Topeca**,  
no exterior)

## Marcação CE

Classe R1

EN 1504-3 - Princípio 3 – Método 3.1

## Consumo

1,7 kg/m<sup>2</sup>/mm

## Apresentação

**Cor:** Cinza

**Embalagem:** Sacos de 2 kg e 5 kg

**Caixa:** 12 sacos de 2 kg  
5 sacos de 5 kg

## Conservação

**1 ano** a partir da data de fabrico em embalagem de origem fechada, ao abrigo da humidade e de temperaturas extremas.

## Preparação do suporte



Garantir que o suporte está resistente, não saturado de água e limpo (isento de poeiras, óleos descolorantes, ferrugem, materiais desagregados, entre outras sujidades que comprometam a adesividade).

Em suportes pintados é fundamental avaliar o estado da tinta, tendo esta de estar resistente, sólida e perfeitamente aderente à base.

Suportes com revestimentos antigos, como tinta, lavar com máquina de pressão (40 a 80 bar) por forma a remover toda a sujidade e eliminar material não aderente. Humedecer as superfícies absorventes e/ou quentes e esperar que o filme de água desapareça.

## Aplicação



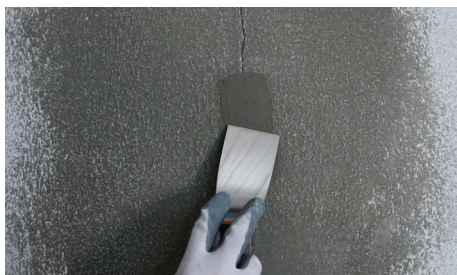
1. Amassar um saco de Tubetão Tapa Fissuras com água limpa, de acordo com a quantidade tabelada. Misturar de preferência mecanicamente, com um misturador de velocidade lenta, até obter uma massa homogénea e sem grumos.

Embalagem	Quantidade água (L)/saco
2 kg	0,44 L
5 kg	1,1 L



2. Espalhar a argamassa sobre o suporte com auxílio de uma talocha metálica ou espátula, no número de camadas suficiente para obter o acabamento desejado, apertando bem o material contra o suporte.

**Nota:** Sobre suportes pintados no exterior, aditivar o Tubetão Tapa Fissuras com **Latex Topeca** (0,5 L/ 25 kg Tubetão Tapa Fissuras).



3. Aquando do início de endurecimento da pasta, proceder ao Teste de Pressão\*.

4. Proceder ao acabamento areado com recurso a talocha esponja húmida (manual ou mecânica), ficando a superfície apta a receber o revestimento admissível.



\*Teste de Pressão - Determina o momento correto para proceder ao acabamento da argamassa, e consiste em verificar se há ou não transferência de produto para os dedos. Logo que não haja transferência de produto, realizar o acabamento.

## Composição

Cimento, aditivos específicos e cargas minerais.

## Características de aplicação

Água de amassadura: 22±1 %

Temperatura (ambiente, suporte): 5-30 °C

Espessura de aplicação: 3-10 mm (3-4 mm/camada)

Tempo de utilização da pasta: 3 h

Tempo de espera para revestir:

- Argamassas de barramento cimentícias: 24 h
- Pinturas (com resistência à alcalinidade): 48 h
- Revestimentos orgânicos: 7 dias
- Cerâmica: 2-3 dias

Tempo de espera para arear: Teste de Pressão\* (dado orientativo: 0,5-2 h)

Tempo de cura: 28 dias

## Prestações

Resistência à flexão (28 d): ≥ 2,5 MPa

### EN 1504-3 – Método 3.1

Granulometria: ≤1 mm

Densidade do produto endurecido: 1400±50 kg/m<sup>3</sup>

Resistência à compressão (28 d): ≥10 MPa (R1)

Teor de cloretos: ≤0,05 %

Aderência ao betão (28 d): ≥0,8 MPa – Falha seio produto

Retração/expansão impedidas: ≥ 0,8 MPa

Módulo de elasticidade: ≥6 GPa

Compatibilidade térmica - Partes 1,2,4: ≥ 0,8 MPa

Resistência ao deslizamento: Classe III

Absorção capilar: ≤4 kg/(m<sup>2</sup>.h<sup>0,5</sup>)

Reação ao fogo: Classe F

Os resultados apresentados foram obtidos em laboratório sob condições específicas de aplicação, temperatura (23 °C) e humidade relativa do ar, podendo variar em função das condições reais de aplicação.

## Revestimentos admissíveis

Tinta:

- Topeca Acrilpaint Repel
- Topeca Acrilpaint Tex

Revestimento orgânico:

- Rebetop Decor
- Rebetop Gran

Argamassas de barramento/texturada\*:

- Tuforte Arear
- Tuforte Esboço
- Tuforte Barramento
- Tuforte FT Acabamento
- Tuforte Estanhar

\*Finalizar o sistema com tinta.

**Observações:** Esta ficha técnica substitui as anteriores. A informação contida neste documento resulta dos conhecimentos, boas práticas/ensaios e testes realizados ao produto. A TOPECA não poderá ser responsabilizada por maus resultados obtidos com os seus produtos, quando sujeitos a utilização indevida; desrespeitando as instruções de uso; as prescrições contidas na documentação técnica e ainda erro na escolha do tipo ou género de instrumento de trabalho e/ou ferramenta utilizada na aplicação. Aconselhamos sempre a realização de ensaios prévios, realizados de acordo com as especificações da ficha técnica. Leia atentamente as instruções das embalagens, as fichas de segurança e respeite as nossas instruções.

Em caso de dúvida, deverá contactar a TOPECA.

A TOPECA reserva-se ainda no direito de realizar melhorias aos seus produtos, sem aviso prévio.