

Membrana líquida transparente



- Aplicável em superfícies húmidas
- Antiderrapante
- Elástico
- Resistente a raios UV
- Interior e exterior
- Tecnologia MS Polímero

## Campo de utilização

O Topelastic MS Cristal é uma membrana de impermeabilização líquida desenvolvida de acordo com a tecnologia MS-Polímeros.

O Topelastic MS Cristal forma uma membrana transparente e invisível aplicável sobre revestimentos com patologias, mantém o estilo arquitetónico.

Revestimento contínuo, elástico, transitável e antiderrapante, indicado para a proteção, reparação e impermeabilização de superfícies expostas à água e aos raios UV como: terraços e varandas, pátios, balcões, pedra natural, coberturas de policarbonato, claraboias ou madeira, telhados em betume, zinco, telha e ardósia respeitando sempre o aspeto natural do suporte.

O Topelastic MS Cristal permite executar uma impermeabilização praticamente sem intrusão, sem produção de resíduos de obra, rápido e fácil de aplicar.

Transitável para tráfego pedonal.

Isenta de solventes, silicones, isocianatos ou COV's.

## Recomendações

- Tratar previamente os pontos singulares (ângulos, fissuras, selagens).
- Respeitar juntas de fracionamento / dilatação existentes no suporte.
- Os suportes fissurados terão de ser previamente tratados com selante adequado para o tratamento de fissuras.
- Proteger da chuva nas 24h seguintes à aplicação.
- Os utensílios/ferramentas utilizados durante a aplicação do Topelastic MS Cristal devem ser lavados com água logo após utilização.
- Em espaços fechados prever ventilação adequada.
- Os suportes novos deverão estar estabilizados e curados.
- Topelastic MS Cristal pode ser aplicado em substratos húmidos, não encharcados.

## Limites de utilização

- Não utilizar detergentes à base de hipoclorito de sódio, lixívia, em alternativa utilizar detergentes de limpeza convencionais.
- Não aplicar em locais completamente submersos (piscinas, tanques, reservatórios de água).
- Suportes revestidos com cerâmica vidrada necessitam de aplicação de um primário adequado.

## Suportes



Cerâmica Não Vidrada  
Pedra Natural Não Polida  
Betão ou Betonilha com Endurecedor  
Madeira  
Telha  
Aço  
PVC  
Zinco  
Ardósia

## Consumo

0,5-1 kg/m<sup>2</sup>

## Apresentação

**Cor:** Transparente, aspeto Cristal

**Embalagem:** 750g e 5kg

## Conservação

**Armazenamento:** 5°C e 30°C

Manter fora do alcance das crianças

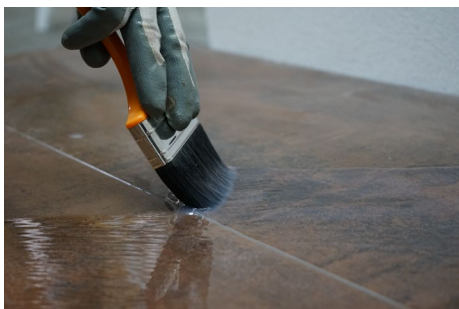
**Validade:** 18 meses

## Preparação do suporte



Os suportes devem apresentar-se resistentes, limpos, sem vestígios de óleos ou gorduras. O produto pode ser aplicado sobre superfícies húmidas não saturadas de água (encharcadas) No caso de superfícies vidradas é imperativo utilizar o primário adequado.

## Aplicação



1. Aplicar com trincha ou rolo de pelo curto.
2. Aplicar uniformemente sobre toda a superfície, deixar secar totalmente.
3. Aplicar a segunda camada e repetir o procedimento nas camadas seguintes.
4. Para locais sujeitos a tráfego pedonal, recomenda-se aplicar uma terceira camada.
5. Para promover um efeito antiderrapante mais pronunciado ou criar efeitos decorativos poderá polvilhar com areia natural ou areias coloridas entre a 1ª camada fresca e a 2ª camada.

## Composição

Polímeros MS e aditivos específicos

## Características de aplicação

**Temperatura de aplicação:** 5° C a 35°C.

**Densidade (23°C):** 1,07 g/ml

**Tempo de secagem:** 24-48 horas

**Espessura de aplicação:** 2-3 mm

## Prestações

**Formação Película:** 60 min

**Resistência Temperatura:** -40°C a 90 °C

**Alongamento à Rotura :** 300%

**Dureza Shore – A:** 70

**Resistência Química:**

- **Elevada:** Água Salgada, Detergentes Óleos e Gorduras, Ácidos e Alcalis diluídos em solventes.
- **Moderada:** Esteres, Cetonas e Compostos Aromáticos

Os resultados apresentados foram obtidos em laboratório sob condições específicas de aplicação, temperatura (23 °C) e humidade relativa do ar (50 %), podendo variar em função das condições reais de aplicação.

## Ferramentas

- Trincha
- Rolo de pelo curto

**Observações:** Esta ficha técnica substitui as anteriores. A informação contida neste documento resulta dos conhecimentos, boas práticas/ensaios e testes realizados ao produto. A TOPECA não poderá ser responsabilizada por maus resultados obtidos com os seus produtos, quando sujeitos a utilização indevida; desrespeitando as instruções de uso; as prescrições contidas na documentação técnica e ainda erro na escolha do tipo ou género de instrumento de trabalho e/ou ferramenta utilizada na aplicação. Aconselhamos sempre a realização de ensaios prévios, realizados de acordo com as especificações da ficha técnica. Leia atentamente as instruções das embalagens, as fichas de segurança e respeite as nossas instruções. Em caso de dúvida, deverá contactar a TOPECA. A TOPECA reserva-se ainda no direito de realizar melhorias aos seus produtos, sem aviso prévio.

topelastic MS cristal – pág.2/2