

Descripción y características

Arandela metálica y de arandela de neopreno unidas para montar bajo cabeza de los tornillos broca y tornillos rosca chapa.

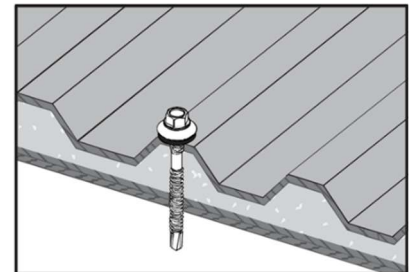


Aplicaciones

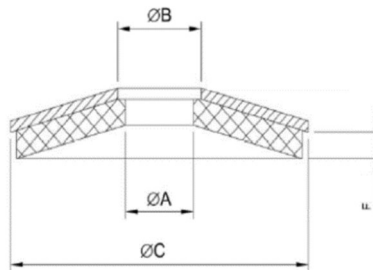
Todas aquellas aplicaciones con tornillos broca o tornillos rosca chapa en las que se requiera una unión estanca en la fijación

Unión de placas o perfiles de acero

Paneles de cierre en construcciones metálicas, etc...



Características y datos de colocación



Código	Descripción	Ø A (mm)	ØB (mm)	ØC (mm)	F (mm)
78400487	ARANDELA DE NEOPRENO P-16	4.5	5.5	16	2
78400630	ARANDELA DE NEOPRENO P-18	5.5	6.8	18	2
78400645	ARANDELA DE NEOPRENO P-25	5.5	6.8	25	2

Dada la diversidad de usos de nuestros productos, las indicaciones contenidas en estas hojas de información se dan únicamente a título orientativo. Aconsejamos a nuestros clientes se aseguren de que el producto cumple con la utilización deseada, asumiendo en este caso la responsabilidad de su uso.