

Descripción y características

Tornillo autotaladrante y autoroscante de cabeza alomada

Cumple con norma DIN 7504N e ISO 15481

Acero con acabado cincado electrolítico de 5 micras de espesor

Permite ensamblajes directos

Huella accionamiento PH2 (3,5 - 3,9 - 4,2 - 4,8) y PH3 (5,5)



Materiales

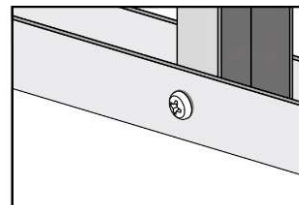
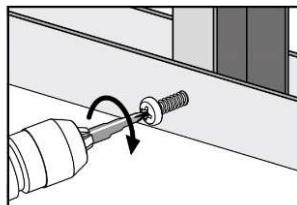
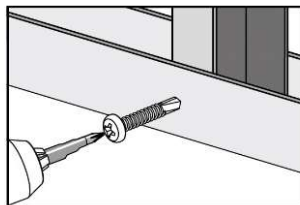
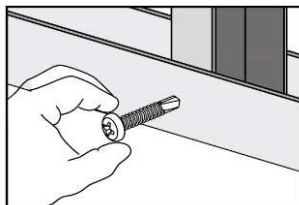


Aplicaciones

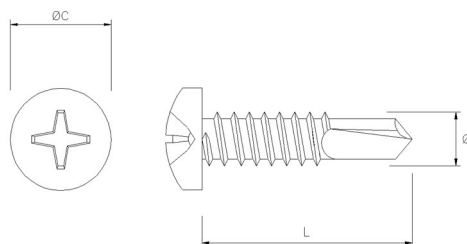
Para fijaciones de paneles de muebles metálicos y envolventes.

Chasis de electrodomésticos.

Instalación / Instrucciones de empleo



Características y datos de colocación



Código	Descripción	DIMENSIONES			Huella	Capacidad de taladro (mm)	*Espesor máximo a fijar (mm)
		Ø (mm)	L (mm)	Ø A (mm)			
78235103	3.5x9.5	3,5	9,5	6,9	PH2	0,70 - 2,25	2,6
78235131	3.5x11	3,5	11	6,9	PH2	0,70 - 2,25	4,1*
78235139	3.5x13	3,5	13	6,9	PH2	0,70 - 2,25	6,1*
78235160	3.5x16	3,5	16	6,9	PH2	0,70 - 2,25	9,1*
78235190	3.5x19	3,5	19	6,9	PH2	0,70 - 2,25	12,1*
78235222	3.5x22	3,5	22	6,9	PH2	0,70 - 2,25	15,1*
78235250	3.5x25	3,5	25	6,9	PH2	0,70 - 2,25	18,1*
78235321	3.5x32	3,5	32	6,9	PH2	0,70 - 2,25	25,1*
78239130	3.9x13	3,9	13	7,5	PH2	0,70 - 2,40	5,6*
78239161	3.9x16	3,9	16	7,5	PH2	0,70 - 2,40	8,6*
78239190	3.9x19	3,9	19	7,5	PH2	0,70 - 2,40	11,6*
78239223	3.9x22	3,9	22	7,5	PH2	0,70 - 2,40	14,6*
78239250	3.9x25	3,9	25	7,5	PH2	0,70 - 2,40	17,6*
78239322	3.9x32	3,9	32	7,5	PH2	0,70 - 2,40	24,6*
78239380	3.9x38	3,9	38	7,5	PH2	0,70 - 2,40	30,6*
78242132	4.2x13	4,2	13	8,2	PH2	1,75 - 3,00	5,3*
78242160	4.2x16	4,2	16	8,2	PH2	1,75 - 3,00	8,3*
78242190	4.2x19	4,2	19	8,2	PH2	1,75 - 3,00	11,3*
78242223	4.2x22	4,2	22	8,2	PH2	1,75 - 3,00	14,3*
78242250	4.2x25	4,2	25	8,2	PH2	1,75 - 3,00	17,3*
78242321	4.2x32	4,2	32	8,2	PH2	1,75 - 3,00	24,3*
78242380	4.2x38	4,2	38	8,2	PH2	1,75 - 3,00	30,3*
78242501	4.2x50	4,2	50	8,2	PH2	1,75 - 3,00	42,3*
78248138	4.8x13	4,8	13	9,5	PH2	1,75 - 4,40	2,5
78248160	4.8x16	4,8	16	9,5	PH2	1,75 - 4,40	5,5
78248193	4.8x19	4,8	19	9,5	PH2	1,75 - 4,40	8,5*
78248224	4.8x22	4,8	22	9,5	PH2	1,75 - 4,40	11,5*
78248251	4.8x25	4,8	25	9,5	PH2	1,75 - 4,40	14,5*
78248322	4.8x32	4,8	32	9,5	PH2	1,75 - 4,40	21,5*
78248380	4.8x38	4,8	38	9,5	PH2	1,75 - 4,40	27,5*
78248450	4.8x45	4,8	45	9,5	PH2	1,75 - 4,40	34,5*
78248502	4.8x50	4,8	50	9,5	PH2	1,75 - 4,40	39,5*
78255119	5.5x19	5,5	19	10,8	PH3	1,75 - 5,25	6,6
78255220	5.5x22	5,5	22	10,8	PH3	1,75 - 5,25	9,6*
78255135	5.5x25	5,5	25	10,8	PH3	1,75 - 5,25	12,6*
78255320	5.5x32	5,5	32	10,8	PH3	1,75 - 5,25	19,6*
78255381	5.5x38	5,5	38	10,8	PH3	1,75 - 5,25	25,6*
78255450	5.5x45	5,5	45	10,8	PH3	1,75 - 5,25	32,6*
78255600	5.5x60	5,5	60	10,8	PH3	1,75 - 5,25	47,6*
78255730	5.5x73	5,5	73	10,8	PH3	1,75 - 5,25	60,6*
78235125	3.5x9.5 NEGRO**	3,5	9,5	6,9	PH2	0,70 - 2,25	2,6
78235114	3.5x9.5 BLANCO**	3,5	9,5	6,9	PH2	0,70 - 2,25	2,6
78213013	3.5x13 BLANCO**	3,5	13	6,9	PH2	0,70 - 2,25	6,1*
78214013	4.2x13 BLANCO**	4,2	13	8,2	PH2	1,75 - 3,00	5,3*
78214016	4.2x16 BLANCO**	4,2	16	8,2	PH2	1,75 - 3,00	8,3*
78214019	4.2x19 BLANCO**	4,2	19	8,2	PH2	1,75 - 3,00	11,3*
78214032	4.2x32 BLANCO**	4,2	32	8,2	PH2	1,75 - 3,00	24,3*

*Con Taladro previamente perforado en la primera placa.
 **Códigos tornillos con cabeza alomada lacada.

Dada la diversidad de usos de nuestros productos, las indicaciones contenidas en estas hojas de información se dan únicamente a título orientativo. Aconsejamos a nuestros clientes se aseguren de que el producto cumple con la utilización deseada, asumiendo en este caso la responsabilidad de su uso.