

SECOLITE®
PLACA DE CIMENTO

INFORMAÇÃO TÉCNICA E DE INSTALAÇÃO

SECO LITE®

SECOLITE® PLACA DE CIMENTO

O FUTURO DA PLACA DE CIMENTO

SECOLITE® é uma placa leve composta por cimento Portland, agregados e outros materiais inorgânicos, reforçada em ambos os lados com uma malha de fibra de vidro.

A Placa de Cimento SECOLITE® é a escolha certa para ambientes exigentes, adequada para aplicações interiores e exteriores.



- Resistente à água
- Resistente ao mofo e bolor
- À prova de intempéries e durável
- Resistente ao impacto
- Não apodrece
- Fácil de cortar, aparafusar e instalar
- Não inflamável de acordo com EN13501-1



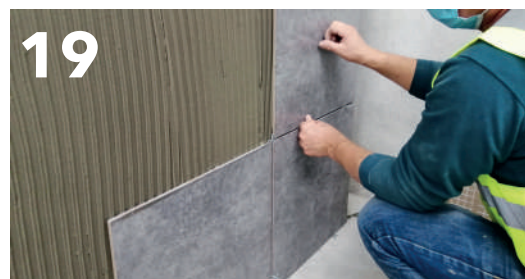
CONTEÚDOS

CARACTERÍSTICAS TÉCNICAS	4
PRESTAÇÕES DECLARADAS	5

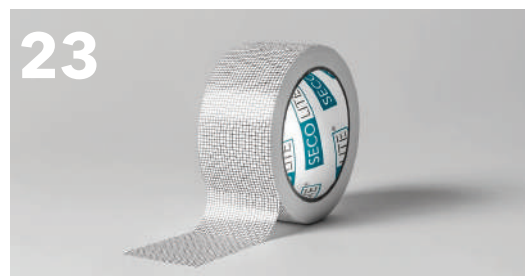
EXTERIOR	6
REVESTIMENTO EXTERIOR	7
TETOS EXTERIORES	7
INSTALAÇÃO	8
PREPARAÇÃO	8
FIXAÇÃO DA PLACA	9
TRATAMENTO DE JUNTAS	10
ACABAMENTO / REBOCO	11
REVESTIMENTO DE INTRADORSOS	12



INTERIOR	13
SECOLITE® - PRESTAÇÕES	14
INSTALAÇÃO	15
FIXAÇÃO COM PARAFUSOS	16
INSTALAÇÃO HORIZONTAL	16
INSTALAÇÃO VERTICAL	17
TRATAMENTO DE JUNTAS	17
INSTALAÇÃO MULTICAMADA	18
AZULEJOS	19
REBOCO	19



DETALHES	20
PLACAS DE CIMENTO SECOLITE®	22
PRODUCTOS COMPLEMENTARES	23



As Placas de Cimento SECOLITE® tem excelentes propriedades contra o fogo, resistência à água, resistência às intempéries e respirabilidade.

SECOLITE® é a escolha perfeita para uso em exteriores como revestimento, bem como para uso em interiores em áreas húmidas e/ou onde a resistência ao impacto é mais necessária. A Placa de Cimento SECOLITE® pode ser instalada como placa exterior em sistemas LSF (Light Steel Frame), sendo a solução ideal como placa de revestimento a ser rebocada diretamente ou como sistema de fachada ventilada.

Com o benefício de uma aplicação a seco, permite que a obra seja estanque às intempéries mais rapidamente, o que por sua vez permitirá que o trabalho dentro da obra seja iniciado mais cedo, reduzindo consideravelmente o tempo de construção.

- **Dimensionalmente estável**
- **Pode ficar exposta por 6 meses**
- **Resistente ao mofo e bolor, e inorgânico**
- **Mais leve e instalação mais rápida do que tijolos tradicionais ou blocos de betão**



CARACTERÍSTICAS TÉCNICAS

DE ACORDO COM 12467:2012+A2:2018

Classificação	Tipo NT /Categoria B Classe I
Espessura	8 mm, 12.5 mm, 15 mm
Largura	900 mm, 1200 mm, 1250 mm
Comprimento	2000 mm, 2400 mm
Tolerância de Espessuras	± 10% sob nominal
Tolerância da Largura nominal	± 0.3 % mm
Tolerância do Comprimento nominal	± 5 mm
Tolerância da Esquadria	< 2 mm/m
Densidade Aparente	> 1000 kg/m ³
Resistência à Flexão (MOR)	> 4 MPa
Reação ao Fogo - EN 13501-1	A1 Não-Combustível
Resistência a Fungos - ASTM D3273/3274	10 - Não Crescimento



SECOLITE® Exterior e Interior
têm a Marca CE de acordo com
a norma EN 12467: 2012



SECOLITE® Produção e
Comercialização estão em
processo de Certificação das
normas ISO 9001 e ISO 14001

PRESTAÇÕES DECLARADAS

Características Essenciais	Desempenho	Norma Harmonizada
Tipo de Placa	NT	EN 12467:2012+A2:2018
Resistência Mecânica	Classe B1	EN 12467:2012+A2:2018
Emissão de Substâncias Perigosas	NPD	EN 12467:2012+A2:2018
Reação ao Fogo	A1	EN 13501-1:2018
Impermeabilidade à água	Passa	EN 12467:2012+A2:2018
Durabilidade face à água quente	Categoria B	EN 12467:2012+A2:2018
Durabilidade face à Imersão-Secagem	Categoria B	EN 12467:2012+A2:2018
Durabilidade face ao Gelo-Desgelo	Categoria B	EN 12467:2012+A2:2018
Durabilidade face ao Calor-Chuva	Categoria B	EN 12467:2012+A2:2018



As Placas de Cimento
SECOLITE® estão
atualmente em processo
de obtenção de um "ETA"
para uso Exterior e Interior



As Placas de Cimento
SECOLITE® estão
atualmente em processo
de obtenção do Certificado
BBA para uso exterior

EXTERIOR

As Placas de Cimento SECOLITE® são a placa ideal para o revestimento de fachadas de edifícios. Oferecem uma base seca e estável para a aplicação direta de argamassas, e para a aplicação de sistemas de revestimento de fachadas ventiladas.

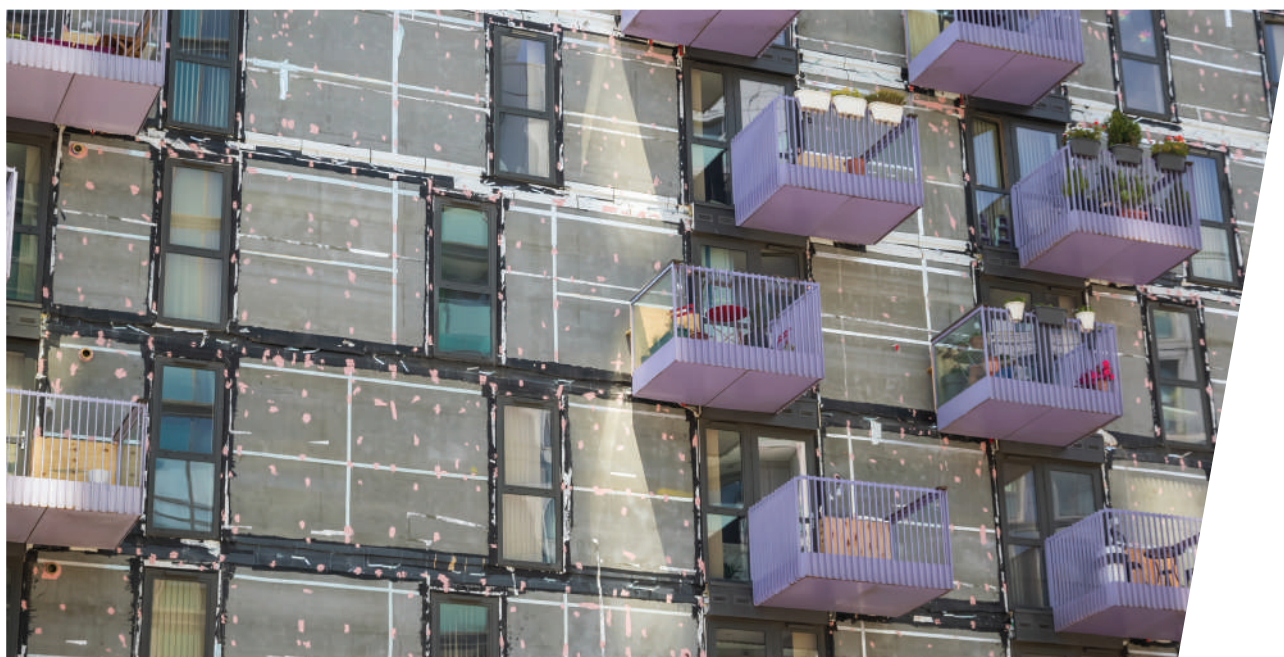
As Placas de Cimento SECOLITE® mantêm as suas propriedades mesmo quando expostas a condições ambientais extremas.

Uma vez que as Placas de Cimento SECOLITE® tenham sido instaladas e o tratamento de juntas concluído com a Fita de Juntas SECOLITE® e Argamassa Superficial e de Juntas SECOLITE®, as placas podem ficar expostas até 6 meses antes de aplicar a argamassa ou fachada, mantendo as suas propriedades.

O fechamento da fachada no início da obra, formando um invólucro impermeável, permite o início das obras no interior, evitando entrada de água e clima adverso. O fechamento da envolvente permite acelerar o projeto e cumprir os prazos previstos.

As Placas de Cimento SECOLITE® são também a solução ideal para criar tetos exteriores, permitindo a continuidade do teto interior através da fachada até ao exterior do edifício.

As Placas de Cimento SECOLITE® podem ser aplicadas em estruturas de madeira e aço. A Placa de Cimento SECOLITE® contribui para a redução de carga nas estruturas e melhora o isolamento acústico nos edifícios.



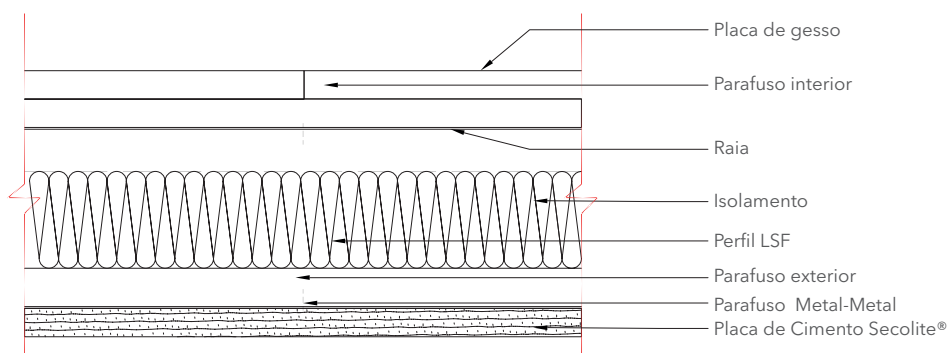
REVESTIMENTO EXTERIOR

A Placa de Cimento SECOLITE® foi concebida para ser utilizada em edifícios com estruturas de madeira e metal, e posteriormente revestida com sistema ETICS (Sistemas de Isolamento Térmico Exterior).

Assim que a Placa de Cimento SECOLITE® esteja fixada mecanicamente aos perfis de madeira ou metal, pode ser finalizado com sistema ETICS.

Após a instalação da Placa de Cimento SECOLITE®, esta também pode ser revestida com azulejo, folheado de tijolo, envidraçado ou painéis compostos.

CONSTRUÇÃO RESISTÊNCIA AO FOGO DE 120 MINUTOS



TETOS EXTERIORES E INTRADORSOS

Usar a Placa de Cimento SECOLITE® para formar tetos interiores e tetos exteriores é incrivelmente fácil.

A fixação mecânica a uma estrutura de aço ou perfis de teto contínuo, oferece a capacidade de criar uma base lisa para um posterior acabamento. A Placa de Cimento SECOLITE® permite uma transição perfeita entre o teto interior e o teto exterior.

A facilidade de instalação da Placa de Cimento SECOLITE® significa que pode ser realizada por instaladores de tetos interiores ou instaladores de fachadas. Permite uma conclusão mais rápida, menos custos e tempos de instalação.

INSTALAÇÃO

As Placas de Cimento SECOLITE® são leves, fáceis de cortar e rápidas de instalar.

PREPARAÇÃO

A Placa de Cimento SECOLITE® pode ser fixada em estruturas de madeira ou metal. Certifique-se de que os perfis estão fixados à estrutura de forma segura, usando fixações adequadas. Dependendo das cargas aplicadas à placa e do suporte adicional, podem ser necessários reforços entre perfis.

Uma vez que as dimensões desejadas tenham sido marcadas na face da Placa de Cimento SECOLITE® com um X-Ato, dobre a placa para o lado certificando-se de que a malha seja cortada.

Com a placa já dobrada pelo corte inicial, use o X-Ato para cortar a fibra de vidro da parte de trás da placa.



Método de marcação e corte



Método de dobra para o corte

Se desejar, pode usar uma serra circular com extração de pó.

Para a instalação de caixas, tubos elétricos e outros acessórios, utilize uma serra copo com diâmetro 10 mm maior que a penetração. O espaço ao redor deve ser selado com um selante ou tampo adequado.

A Placa de Cimento SECOLITE® pode ser curvada com raio de 2 metros. A Placa de Cimento SECOLITE® deve ser curvada antes da instalação.

Pode ser necessário suporte adicional ou redução da distância entre perfis, dependendo do raio de curvatura desejado. Durante a instalação curva, pequenas rachaduras podem aparecer na superfície e no núcleo da placa. Isso não afetará adversamente o desempenho do sistema.

FIXAÇÃO DA PLACA

Uma vez que a Placa de Cimento SECOLITE® tenha o tamanho necessário, coloque a placa na posição horizontal com os perfis da estrutura espaçados no máximo 600 mm. Nas bordas verticais da placa, certifique-se de que a Placa de Cimento SECOLITE® esteja centrada com a estrutura.

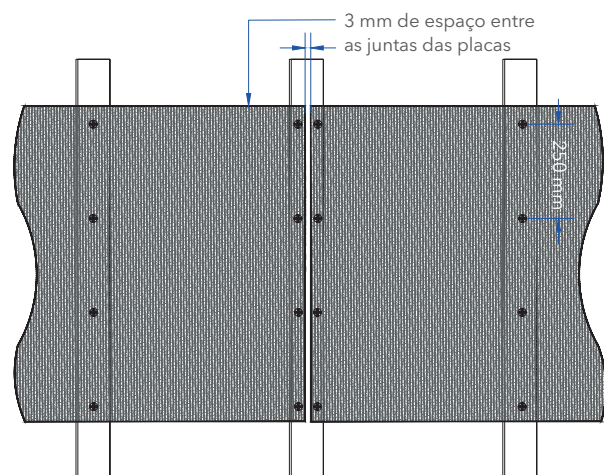
Assim que a placa estiver no lugar, use os Parafusos SECOLITE® para a fixar à estrutura.

Ao instalar placas adjacentes, certifique-se de deixar um espaço de 3 mm entre juntas. Os parafusos devem estar a 15 mm da borda da Placa de Cimento SECOLITE® e espaçados no máximo 250 mm entre eles para aplicação de placa única. Os parafusos devem ficar alinhados com a superfície.

Ao instalar a Placa de Cimento SECOLITE® em janelas, portas e aberturas, é necessário garantir que não hajam juntas da placa que coincidam com os cantos. Isso pode permitir que a humidade entre nesses locais.



Instalação da Placa de Cimento SECOLITE®



Layout - Placa de Cimento SECOLITE®

TRATAMENTO DE JUNTAS

Uma vez instalada a Placa de Cimento SECOLITE®, é importante tornar o sistema resistente a intempéries, aplicando a Argamassa Superficial e de Juntas SECOLITE®.

Com a Argamassa Superficial e de Juntas SECOLITE®, preencha os espaços entre as placas e espalhe sobre o restante da junta.



Aplicação da Argamassa Superficial e de Juntas SECOLITE®



Colocação da Fita de Juntas SECOLITE®

Fixe firmemente a Fita de Juntas SECOLITE® (125 mm) no centro das juntas (juntas verticais e horizontais). Quando a Fita de Juntas SECOLITE® estiver segura, remova o excesso de material, deixando a Fita de Juntas SECOLITE® totalmente coberta.

Use a Argamassa Superficial e de Juntas SECOLITE® para cobrir a cabeça dos parafusos.



Colocação da Fita de Juntas SECOLITE®



Cobertura com Fita de Juntas SECOLITE® sobre a Argamassa Superficial e de Juntas SECOLITE®

Para cantos externos, ranhuras e aberturas, aplique a Argamassa Superficial e de Juntas SECOLITE®, depois incorpore firmemente um perfil cantoneira adequado, remova o excesso de Argamassa Superficial e de Juntas SECOLITE® e depois cubra. Como alternativa, pode aplicar Fita de Juntas SECOLITE® adicional ao longo das bordas.

Permita que a Argamassa Superficial e de Juntas SECOLITE® seque no mínimo 24 horas.

ACABAMENTO / REBOCO

Quando a Placa de Cimento SECOLITE® for rebocada diretamente, consulte as recomendações do fabricante do reboco.

Para garantir que o edifício permaneça à prova de intempéries, é aconselhável selar todas as juntas usando a Argamassa Superficial e de Juntas SECOLITE® e Fita de Juntas SECOLITE® antes de aplicar reboco de acabamento.



Revestimento da superfície da Placa de Cimento SECOLITE®



Assentamento da Malha de Reforço SECOLITE®

REVESTIMENTO DE TETOS EXTERIORES

O revestimento com Placa de Cimento SECOLITE® permite que os tetos exteriores fiquem expostos a condições climáticas adversas.

A Placa de Cimento SECOLITE® possibilita um acabamento liso e uniforme, facilitando a criação de superfícies planas e transições perfeitas entre tetos interiores e exteriores.



A Placa de Cimento SECOLITE® pode ser usada em ambientes semi-expostos para formar tetos contínuos. Pode receber uma grande variedade de acabamentos, criando tetos exteriores lisos e uniformes.

Os tetos exteriores com Placa de Cimento SECOLITE® devem ser acabados de igual forma que as paredes exteriores. Uma vez que todas as juntas estejam seladas e as cabeças dos parafusos cobertas com Argamassa Superficial e de Juntas SECOLITE®, podem ser deixadas expostas e sem acabamento no máximo 6 meses.

A Placa de Cimento SECOLITE® pode ser usada em diversas aplicações no exterior:

- **Tetos exteriores**
- **Tetos em estacionamentos subterrâneos**
- **Partes inferiores das varandas**
- **Túneis**
- **Passagens subterrâneas**

INTERIOR



FÁCIL, LEVE E RESISTENTE

SECOLITE® é uma placa de cimento reforçada com fibra de vidro de alta dureza, resistente a impactos, para uso em áreas interiores húmidas.

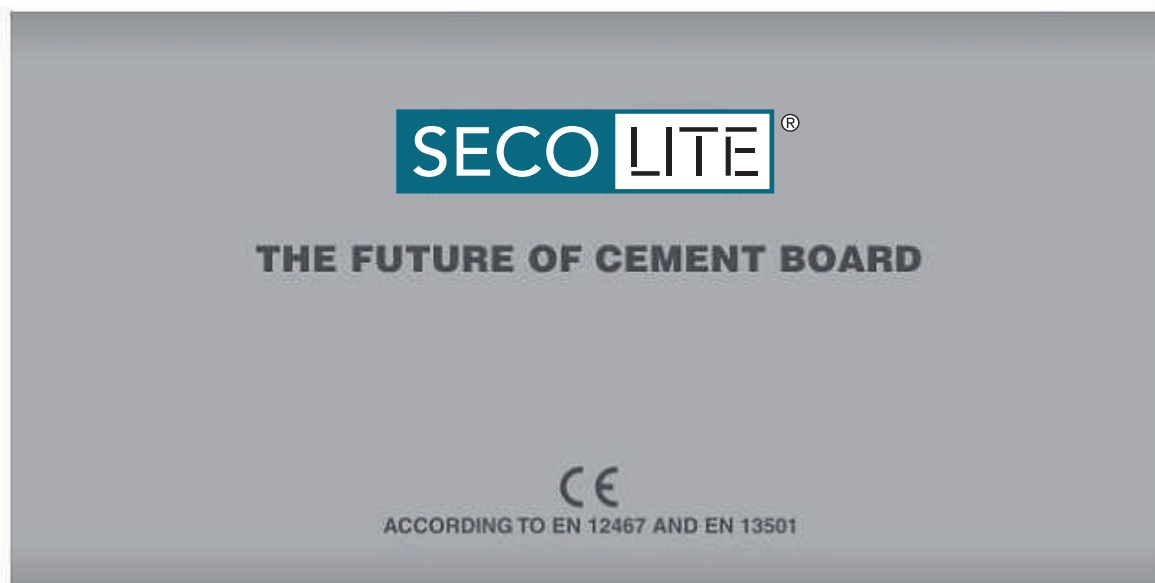
As áreas interiores expostas à humidade alta e moderada, são particularmente propensas a danos causados pela água.

Os materiais como gesso laminado ou madeira contraplacada podem quebrar ou deformar, quando expostos durante longos períodos à humidade. A Placa de Cimento SECOLITE® permanece dimensionalmente estável e mantém o seu desempenho, reduzindo custos e problemas a longo prazo.

SECOLITE® é a placa perfeita para aplicar em paredes e tetos mesmo em condições de humidade mais severas, tornando-a ideal para tudo, desde piscinas, saunas, casas de banho, chuveiros comuns e áreas de cozinha.

Fabricada com materiais inorgânicos e altamente resistente à água e ao mofo, a Placa de Cimento SECOLITE® pesa apenas 13,5 kg/m², sendo muito fácil de manusear e rápida de instalar.

PRESTAÇÕES DE SECOLITE®

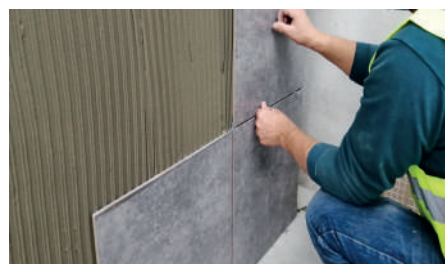


- **100% resistente à humidade**
- **Resistente ao mofo e bolor**
- **A1 Não combustível - em conformidade com as normas europeias**
- **Placa com alta resistência ao impacto e isolamento acústico**
- **Fabricada com materiais sustentáveis**



INSTALAÇÃO

- **Pesa apenas 13,5 kg/m², o que significa menos esforço de manuseio, incluindo a instalação no teto**
- **Fácil de cortar usando um X-ato (cutter), marcar a placa e dobrar**
- **Sem pré-perfuração necessária**



ACABAMENTO

- **Pronto para instalar azulejos - apenas uma camada necessária para o acabamento de azulejos**
- **Suporta azulejos de até 50 kg/m²**
- **A junta pode ser tratada com a Argamassa Superficial e de Juntas SECOLITE® e Fita de Juntas SECOLITE®**

INSTALAÇÃO DE PAREDES INTERIORES

CRIAR A SUBSTRUTURA E ALINHAR A PLACA

Certifique-se de que os perfis de madeira ou metal estão devidamente fixados à estrutura circundante. Para obter os melhores resultados, use perfis de metal leve SECOLITE®. A distância máxima entre os montantes é de 600 mm. Pode ser necessário suporte horizontal adicional ou a redução da distância entre montantes, dependendo dos requisitos específicos de cada caso.

Alinhe a primeira Placa de Cimento SECOLITE® ao longo dos perfis da estrutura usando um nível. Certifique-se de que as juntas da placa coincidem com o centro dos montantes.



Instalação da Estrutura



Instalação horizontal da Placa de Cimento SECOLITE®

Além da aplicação horizontal, a aplicação vertical também é possível com todas as Placas de Cimento SECOLITE®.

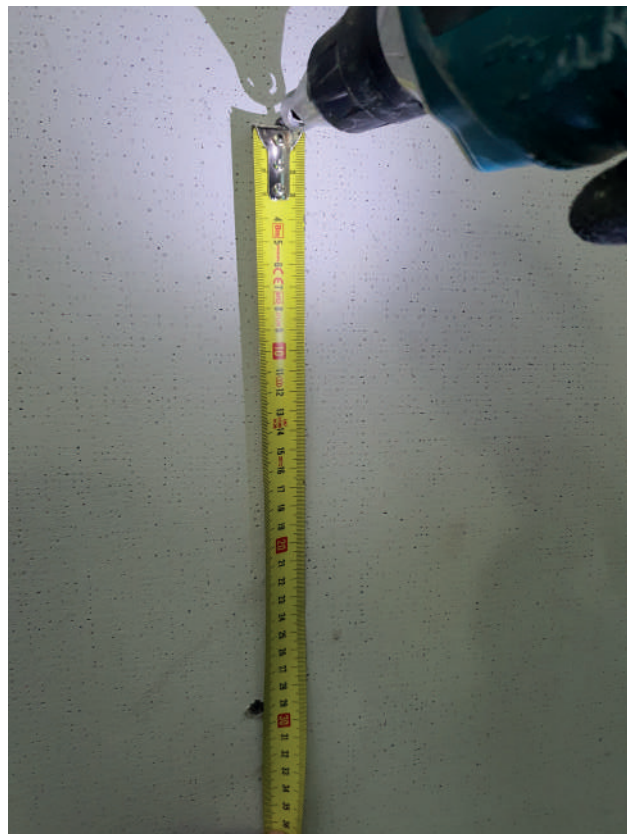
FIXAÇÃO COM PARAFUSOS

Fixe a Placa de Cimento SECOLITE® à estrutura com os Parafusos SECOLITE®. Primeiro coloque os parafusos no centro das placas; em seguida, aparafuse os seguintes em direção às extremidades e bordas. Durante a instalação, certifique-se de que as placas estão apoiadas nos perfis. Os parafusos fixados através da Placa de Cimento SECOLITE® devem penetrar no mínimo 10 mm nos montantes de aço e no mínimo 25 mm nos montantes de madeira.

Os parafusos devem ser espaçados 300 mm ao redor do perímetro e 200 mm nos cantos internos e externos ou aberturas. Os parafusos devem ser fixados a 15 mm da borda da placa e devem estar alinhados com a face da placa.



Fixação da Placa de Cimento SECOLITE® com Parafusos SECOLITE®



Assegure o centrado correto dos parafusos SECOLITE®

INSTALAR A PLACA SEGUINTE

OPÇÃO 1: INSTALAÇÃO HORIZONTAL

Instale a próxima Placa de Cimento SECOLITE® e certifique-se de que as placas estão corretamente alinhadas horizontal e verticalmente. Aparafuse a placa aos perfis.

Ao instalar as seguintes fileiras de placas, certifique-se de que as juntas verticais estejam defasadas em relação às fileiras anteriores.



Placa de Cimento SECOLITE® com desfasamento de juntas correto

OPÇÃO 2: INSTALAÇÃO VERTICAL

Dependendo da altura da divisão, as placas devem ser colocadas verticalmente. Neste caso, certifique-se de que estejam alinhadas corretamente e que a altura da placa adicional, caso necessário, seja no mínimo de 400 mm.

Insira a Placa de Cimento SECOLITE® com o Adesivo de Juntas SECOLITE® e aparafuse a placa à estrutura. O reforço das juntas da placa de cimento SECOLITE® é obtido pela técnica de adesão.



Fixação da Placa de Cimento SECOLITE® com Parafusos SECOLITE®

TRATAMENTO DE JUNTAS

OPÇÃO 1: ADESIVO DE JUNTAS SECOLITE® (PU)

Para garantir uma boa vedação com o Adesivo de Juntas SECOLITE® (PU), certifique-se de que todos os bordos da placa estejam limpos e sem poeira. Aplique o Adesivo de Juntas SECOLITE® (PU) antes de colocar a próxima placa. Deixe o adesivo endurecer, o excesso de Adesivo para Juntas SECOLITE® (PU) pode ser removido (em condições normais, no dia seguinte).



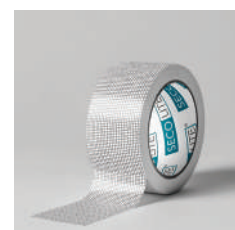
Instalando o Adesivo de Juntas SECOLITE®



Remoção do excesso de Adesivo de Juntas SECOLITE®

OPÇÃO 2: ARGAMASSA SUPERFICIAL E DE JUNTAS SECOLITE® E FITA DE JUNTAS SECOLITE®

Todas as juntas devem ser preenchidas com a Argamassa Superficial e de Juntas SECOLITE®, e em seguida, incorporar a Fita para Juntas SECOLITE® (125 mm) centrada sobre as juntas. Aplique uma camada fina de Argamassa Superficial e de Juntas SECOLITE® para cobrir a fita.



MULTICAMADA HORIZONTAL (OPCIONAL)

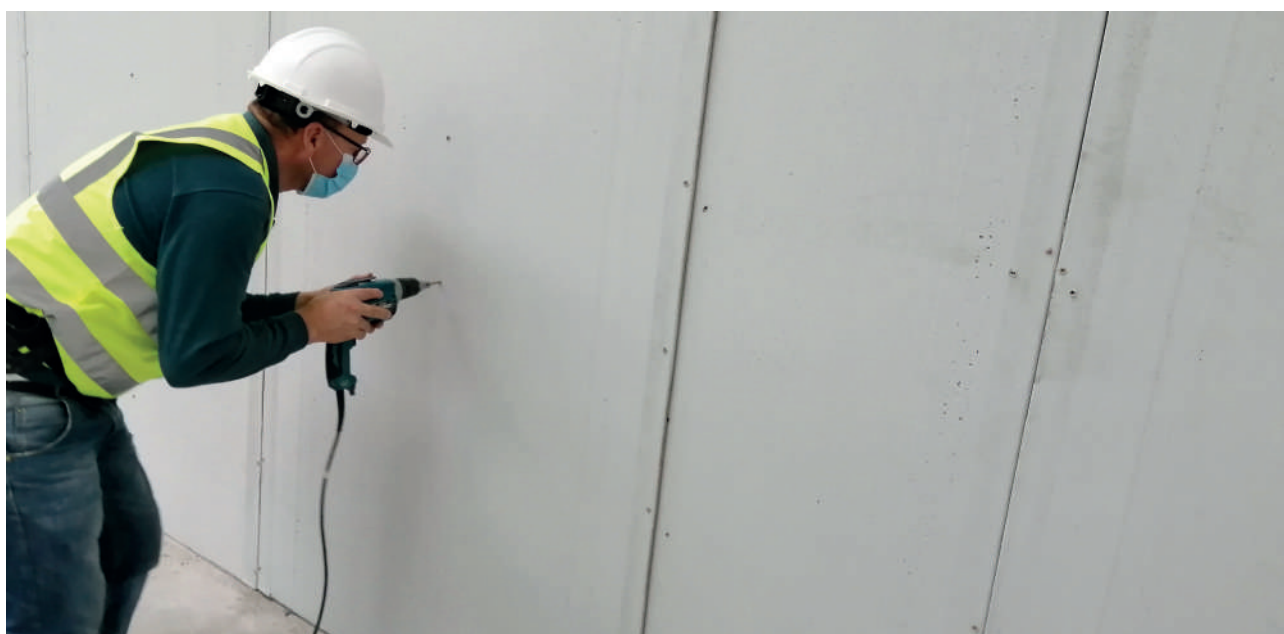
Para a instalação multicamadas, todas as juntas horizontais e verticais entre as camadas devem estar desfasadas. Juntas verticais pela distância entre montantes, juntas horizontais de pelo menos 300 mm. Quando a camada dupla de placas está em ambos os lados, as juntas entre as placas externas também devem ser compensadas. A primeira camada de revestimento multicamadas pode ser instalada juntando as placas (sem adesivo) e pode ser fixada 300 mm entre centros.



Instalação multicamada horizontal de Placas de Cimento SECOLITE®

INSTALAÇÃO VERTICAL MULTICAMADA (OPCIONAL)

Para configurações multicamadas, todas as juntas laterais devem estar defasadas a distância entre montantes. As juntas das placas horizontais, que resultam da possível adição de placas na vertical, devem ser montadas com um deslocamento mínimo de 300 mm. Para construções de dupla camada, as juntas das placas exteriores também devem estar desfasadas. A primeira camada de revestimento multicamadas pode ser instalada juntando as placas (sem Adesivo de Juntas SECOLITE®) e pode ser fixada a 300mm entre centros.



Instalação multicamada vertical de Placas de Cimento SECOLITE®

ACABAMENTO DE SUPERFÍCIE DE PAREDES INTERIORES

AZULEJOS

Para revestimentos cerâmicos (dimensões ≤ 600 mm x 600 mm), use um adesivo flexível. As Placas de Cimento SECOLITE® devem receber um Primário antes da instalação dos azulejos. O adesivo para cerâmicos deve cumprir, no mínimo, os requisitos da classe C2 de acordo com EN 12004. Peso do azulejo: 50 kg/m² (para azulejos maiores e mais pesados, aplicam-se outras medidas).



Instalação de cerâmicos nas Placas de Cimento SECOLITE®

REVESTIMENTO

A Placa de Cimento SECOLITE® pode ser preparada para pintura aplicando a Argamassa Superficial e de Juntas SECOLITE® em toda a superfície (profundidade mínima de revestimento de 4 mm).

A Malha de Reforço SECOLITE® deve ser aplicada e incorporada na Argamassa Superficial e de Juntas SECOLITE®. Para atingir um nível de acabamento de Q2, aplique outra camada fina de Argamassa Superficial e de Juntas SECOLITE® e alise toda a superfície. Depois de seca, a superfície pode ser pintada.

Podem ser usados os sistemas de pintura mais comuns, incluindo esmaltes à base de água, esmaltes foscos, tintas acrílicas e esmaltes à base de epóxi.



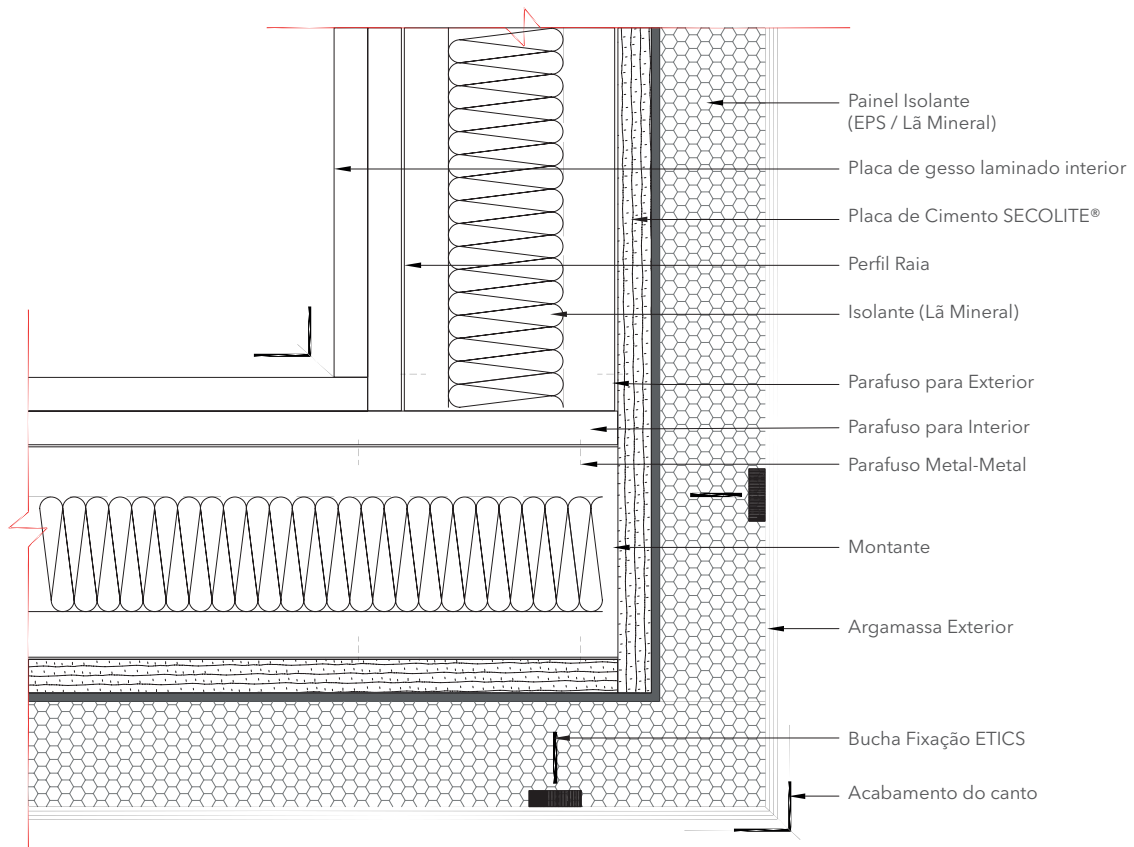
Acabamento superficial da Placa de Cimento SECOLITE® com a Argamassa Superficial e de Juntas SECOLITE®



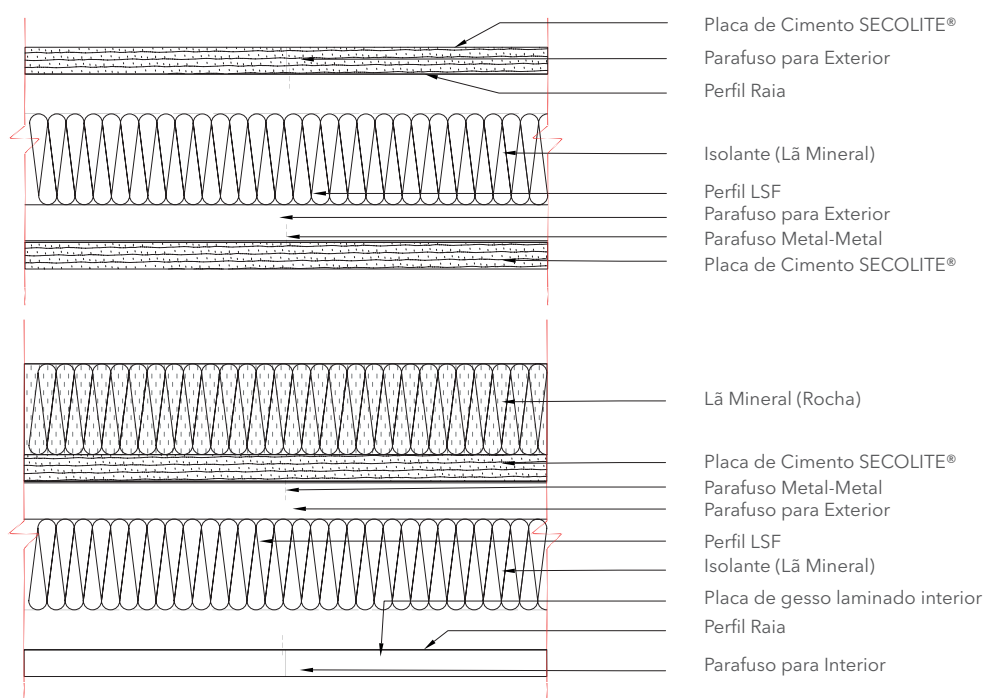
Instalação da Malha de Reforço SECOLITE®

DETALHES

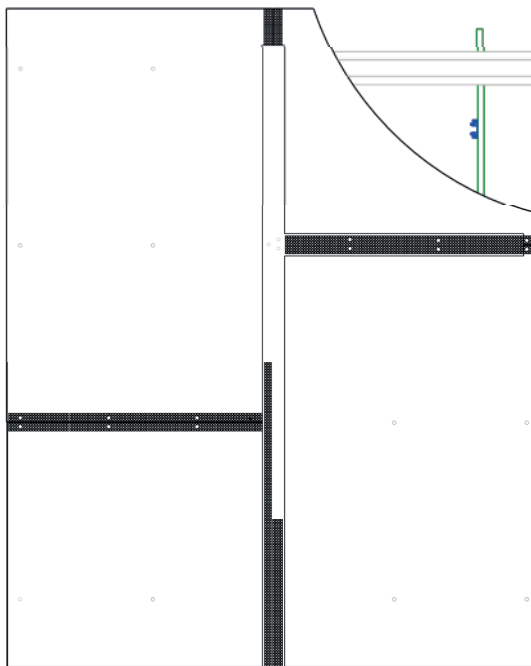
Vista de um canto exterior com a Placa de Cimento SECOLITE® e o revestimento adequado



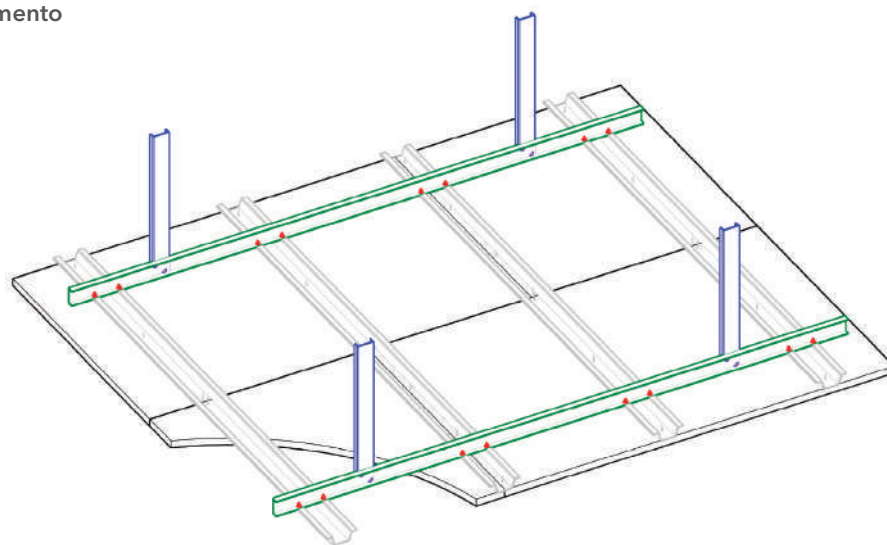
Vista de uma parede exterior resistente ao fogo 60 minutos (EI 60) construída com Placa de Cimento SECOLITE® e um sistema de isolamento ou revestimento



Vista de um teto interior ou teto exterior usando Placa de Cimento SECOLITE®



Desenho isométrico de teto interior ou teto exterior usando Placa de Cimento SECOLITE®



Seção da instalação do teto usando Placa de Cimento SECOLITE®



PLACAS DE CIMENTO SECOLITE®

SCL 8



Dimensões*	Dados Técnicos		Dados Logísticos			
	kg/m ²	m ² / placa	placas/ pal.	placas/camião	kg/ palete	m ² / camião
8x1800x900	8,6	1,62	56	1 745	802	2 827
8x1800x1200	8,6	2,16	56	1 310	1 069	2 829
8x1800x1250	8,6	2,25	56	1 259	1 112	2 832
8x2000x900	8,6	1,80	56	1 563	896	2 814
8x2000x1200	8,6	2,40	56	1 182	1 185	2 836
8x2000x1250	8,6	2,50	56	1 130	1 239	2 826
8x2400x900	8,6	2,16	56	1 303	1 075	2 814
8x2400x1200	8,6	2,88	56	985	1 422	2 836
8x2400x1250	8,6	3,00	56	946	1 479	2 839

* outras medidas sob consulta

SCL 12.5



Dimensões*	Dados Técnicos		Dados Logísticos			
	kg/m ²	m ² / placa	placas/ pal.	placas/camião	kg/ palete	m ² / camião
12.5x1800x900	13,5	1,62	36	1 112	809	1 802
12.5x1800x1200	13,5	2,16	36	834	1 079	1 802
12.5x1800x1250	13,5	2,25	36	802	1 122	1 804
12.5x2000x900	13,5	1,80	36	996	904	1 793
12.5x2000x1200	13,5	2,40	36	753	1 195	1 807
12.5x2000x1250	13,5	2,50	36	720	1 250	1 801
12.5x2400x900	13,5	2,16	36	830	1 084	1 793
12.5x2400x1200	13,5	2,88	36	628	1 434	1 807
12.5x2400x1250	13,5	3,00	36	603	1 493	1 809

* outras medidas sob consulta

SCL 15



Dimensões*	Dados Técnicos		Dados Logísticos			
	kg/m ²	m ² / placa	placas/ pal.	placas/camião	kg/ palete	m ² / camião
15x1800x900	16,2	1,62	30	927	809	1 501
15x1800x1200	16,2	2,16	30	695	1 079	1 502
15x1800x1250	16,2	2,25	30	668	1 122	1 504
15x2000x900	16,2	1,80	30	830	904	1 494
15x2000x1200	16,2	2,40	30	628	1 195	1 506
15x2000x1250	16,2	2,50	30	600	1 250	1 501
15x2400x900	16,2	2,16	30	692	1 084	1 494
15x2400x1200	16,2	2,88	30	523	1 434	1 506
15x2400x1250	16,2	3,00	30	503	1 493	1 508

* outras medidas sob consulta


SECOLITE®

PRODUTOS COMPLEMENTARES


PARAFUSOS

	Descrição	Peso / Dimensões	Embalagem	Quantidades mínimas
	Parafusos SECOLITE® para Placa de Cimento PN. Para fixar Placas de Cimento em estruturas de madeira e metal (espessura ≤ 0,7 mm)	Comprimento: 25 mm; Paredes: 15 un./m ² ; Distância entre perfis 600/625 mm; Tectos: 25 un./m ² ; Distância entre perfis 300/312,5 mm	500 un./caixa; 24 caixas/emb.; 24 emb./paleta	1 emb. = 24 caixas
		Comprimento: 40 mm; Paredes: 15 un./m ² ; Distância entre perfis 600/625 mm; Tectos: 25 un./m ² ; Distância entre perfis 300/312,5 mm	500 un./caixa; 12 caixas/emb.; 24 emb./paleta	1 emb. = 12 caixas
	Parafusos SECOLITE® para Placa de Cimento SD. Para fixar Placas de Cimento em estruturas de metal (espessura de 0,8 a 2 mm)	Comprimento: 40 mm; Paredes: 15 un./m ² ; Distância entre perfis 600/625 mm	250 un./caixa; 24 caixas/emb.; 24 emb./paleta	1 emb. = 24 caixas

FITA DE JUNTAS

	Descrição	Peso / Dimensões	Embalagem	Quantidades mínimas
	Para aplicação interior e exterior	125 mm de largura; 50 m/rolo	1.500 m ² /paleta; 240 rolos/paleta	-


ARGAMASSA SUPERFICIAL E DE JUNTAS

	Descrição	Peso / Dimensões	Embalagem	Quantidades mínimas
	Material à base de cimento para tratamento de juntas e revestimento da superfície, aplicação no interior e no exterior	20 kg/saco; o uso é de aprox. 3 kg/m ² de Placas de Cimento SECOLITE®	60 sacos/paleta	1 paleta


PEGAMENTO DE JUNTAS

	Descrição	Peso / Dimensões	Embalagem	Quantidades mínimas
	Para as juntas de Placas de Cimento SECOLITE® em interior. Não usado nos tetos	300 ml/cartucho; 25 ml/m junta	12 cartuchos/caixa	-


PRIMÁRIO

	Descrição	Peso / Dimensões	Embalagem	Quantidades mínimas
	Dispersão sintética pronta a usar; garante máxima adesão a acabamentos de reboco; barreira de humidade altamente eficaz	20 kg/balde; uso = 450 g/m ²	33 baldes/paleta	1 paleta

BARREIRA DE ÁGUA

	Descrição	Peso / Dimensões	Embalagem	Quantidades mínimas
	Membrana transpirável leve e resistente para aplicações exteriores; Excelente resistência à água e transpirabilidade	116 g/m ² ; Largura: 1,5 m; rolo: 75 m ² ; Peso do rolo: 9 kg	60 rolos/paleta	-

MALHA DE REFORÇO

	Descrição	Peso / Dimensões	Embalagem	Quantidades mínimas
	Malha de fibra de vidro. Aplicado com a Argamassa Superficial e de Juntas ou Argamassa Exterior	160 g/m ² ; Largura: 1.000 mm; 50 m ² /rolo	1.500 m ² /paleta; 33 rolos/paleta	-

SECO LITE[®]

PLACACEM, LDA
Zona Industrial de Vagos
LOTE 50 E 52
3840-385 VAGOS
PORTUGAL

T +351 234 109 346
geral@secolite.eu

GPS: 40.547712,-8.717874